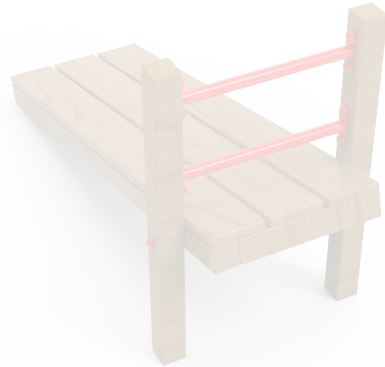


DOCUMENTACIÓN TÉCNICA



Ref.: CD14

Banco abdominales

UNE EN 16630:2015



Tubos de acero pintados al horno
Madera de pino tratada en autoclave nivel IV
Tornillería de acero inoxidable
Tornillería protegida con tapones de polipropileno

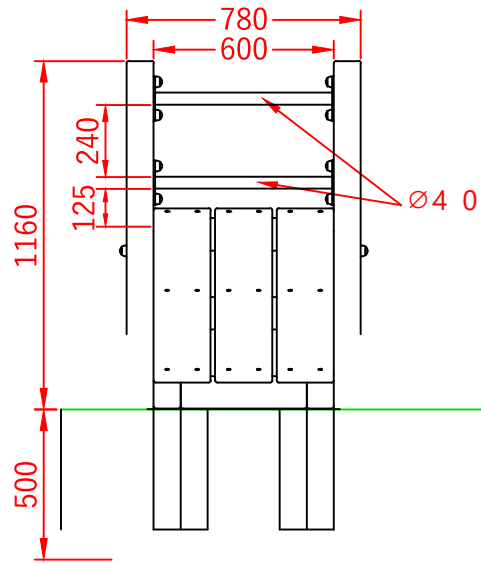
Nº de Usuarios: 1

Edades: A partir de 16 años y usuarios que midan más de 1,40 m.

Objetivo: Tonificación de la zona abdominal.

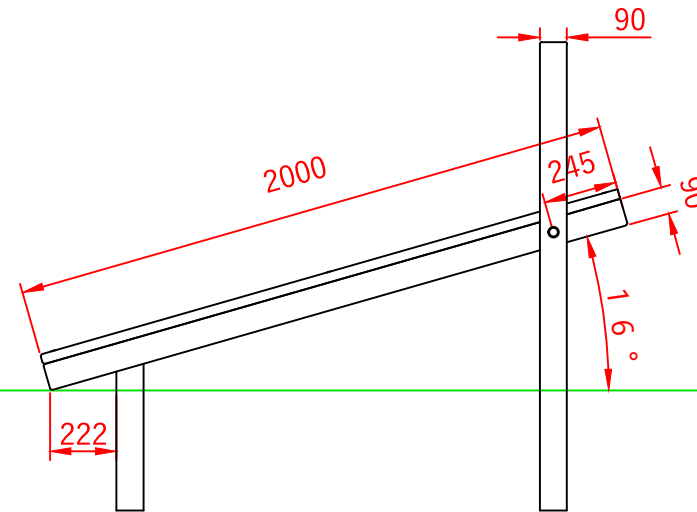
Modo de uso: Tumbarse sobre el banco, sujetándose con los pies sobre las barras y realizar ejercicios de contracción del abdomen varias veces.

Vista Frontal

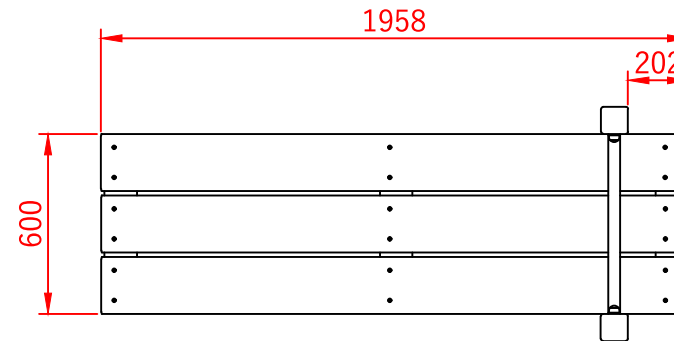


* TODAS LAS ARISTAS TIENEN UN RADIO DE REDONDEO DE 3 MM

Vista Lateral

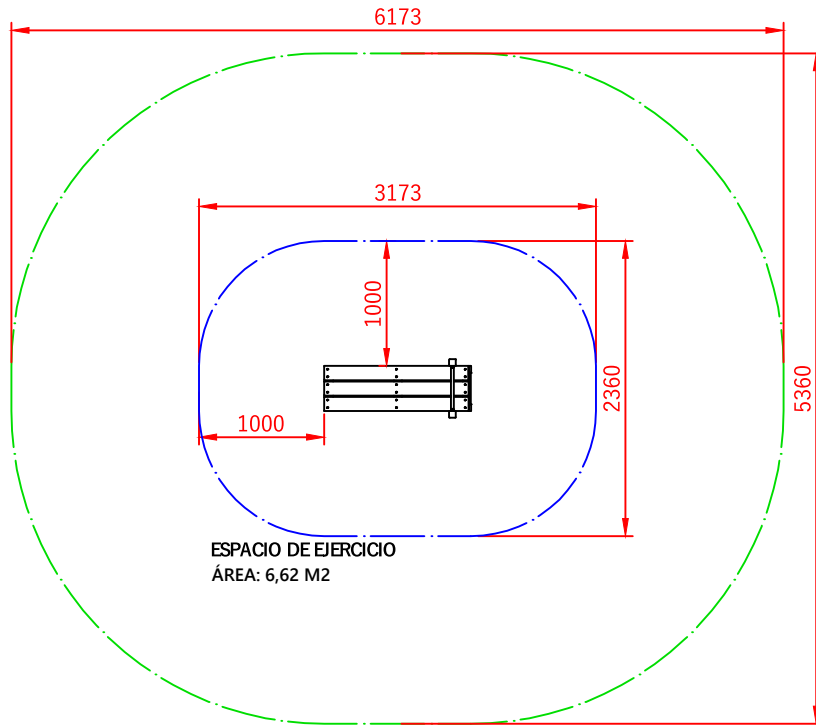
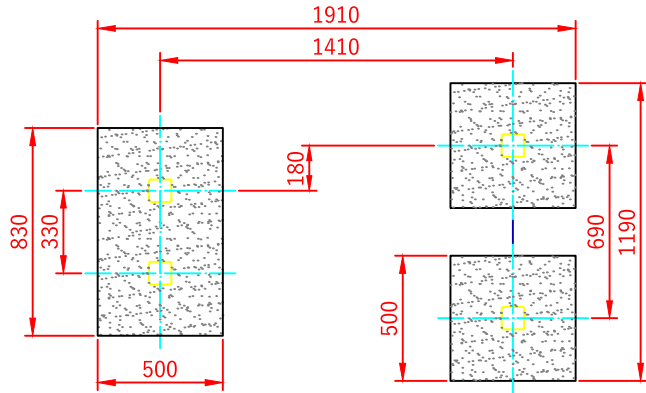


Vista Planta



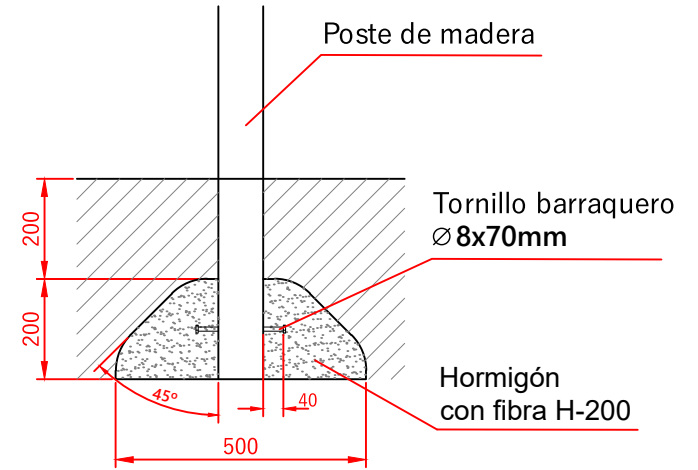
Ref:	Cantidad	Designación	Material	Dimensiones
Dibujado		PLANO 1 VISTAS GENERALES	Ref: CD14	
Revisado				
Aprobado				
Descripción:		Escala:	Peso:	
BANCO DE ABDOMINALES		Fecha:	05-02-18	

CIMENTACIÓN



ESPACIO DE EJERCICIO
ÁREA: 6,62 M2

ZONA DE MOVIMIENTO
ÁREA: 27,72 M2
ESC 1/2



DETALLE DE CIMENTACIÓN HORMIGONADO

E=2/1

Ref:	Cantidad	Designación	Material	Dimensiones
Dibujado		PLANO 2	Ref: CD14	
Revisado				
Aprobado				
Descripción:		Escala:	Peso:	
BANCO DE ABDOMINALES		Fecha:	05-02-18	