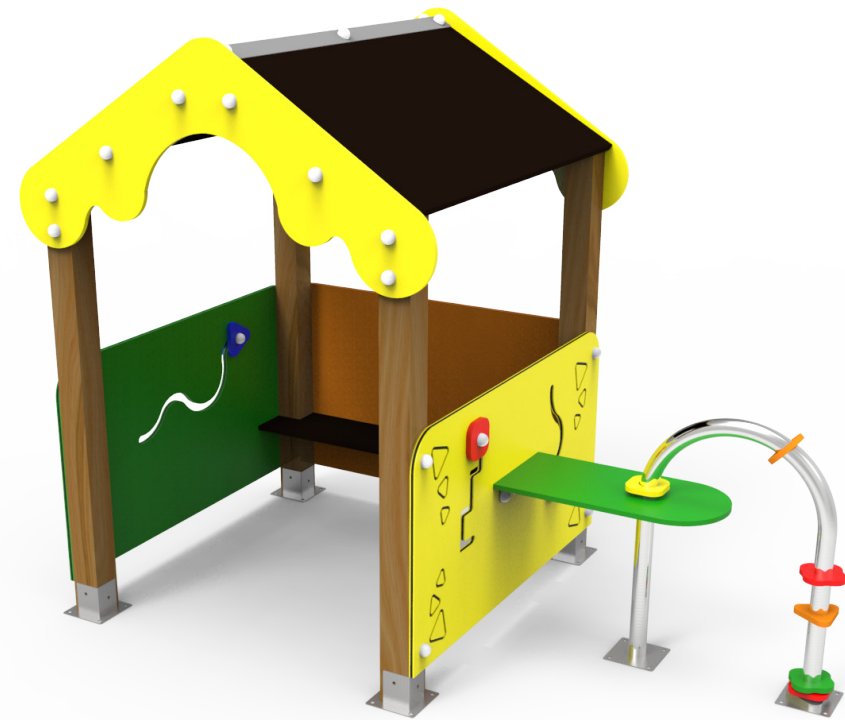
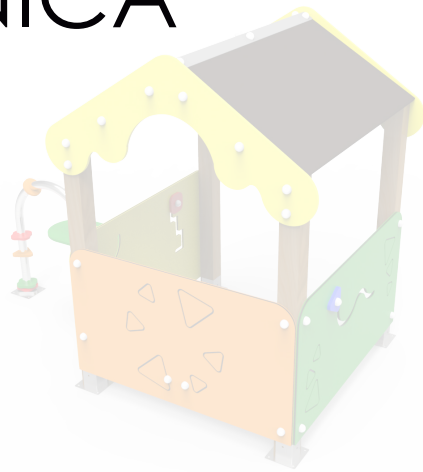


DOCUMENTACIÓN TÉCNICA



Ref.: CWOOD-01

Casita "Wood"

UNE EN 1176-1:2018

Altura libre de caída: 0,30 m

Edad recomendada de uso: de 0 a 3 años

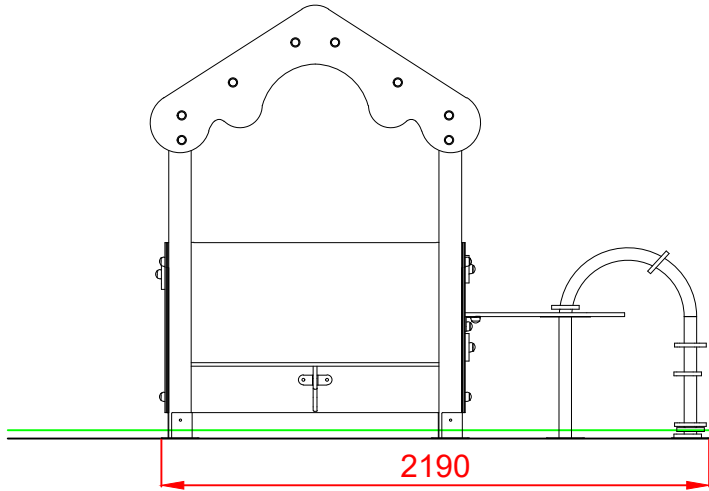
Madera de pino tratada en autoclave Nivel IV

Componentes plásticos: Polietileno de alta densidad con protección UV

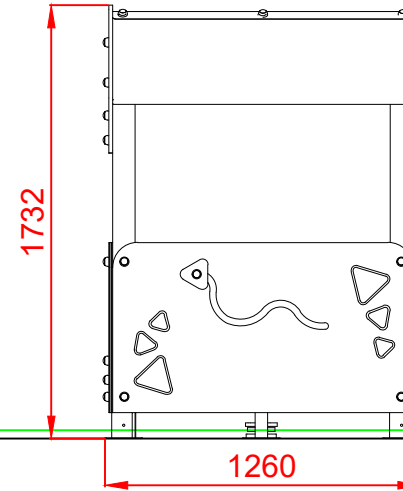
Componentes metálicos galvanizados

Tornillería protegida con tapones de polipropileno

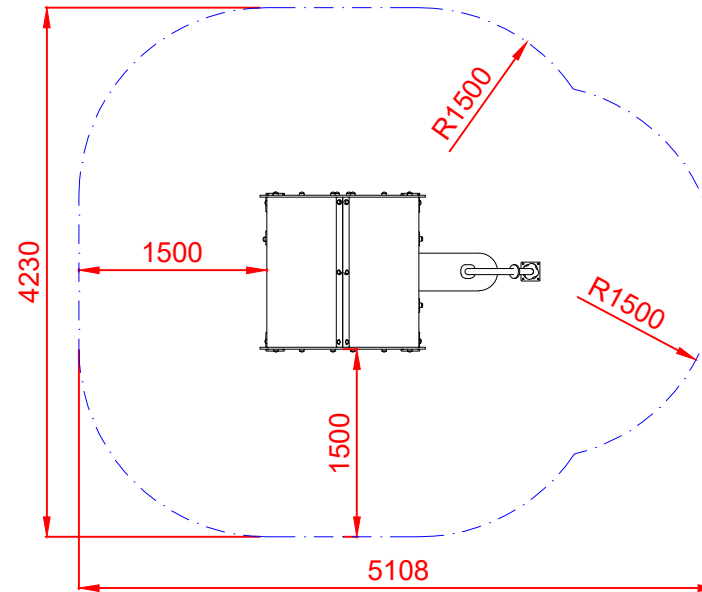
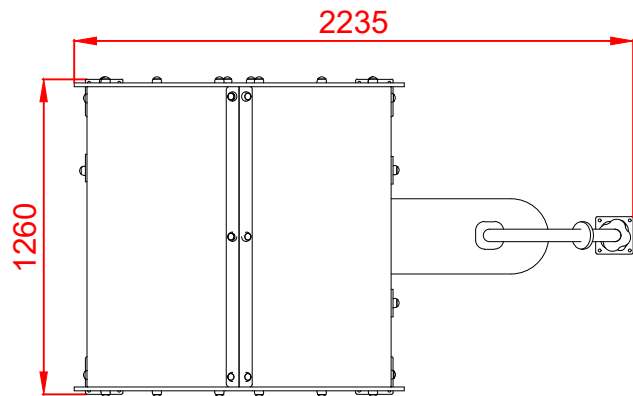
ALZADO



PERFIL



PLANTA

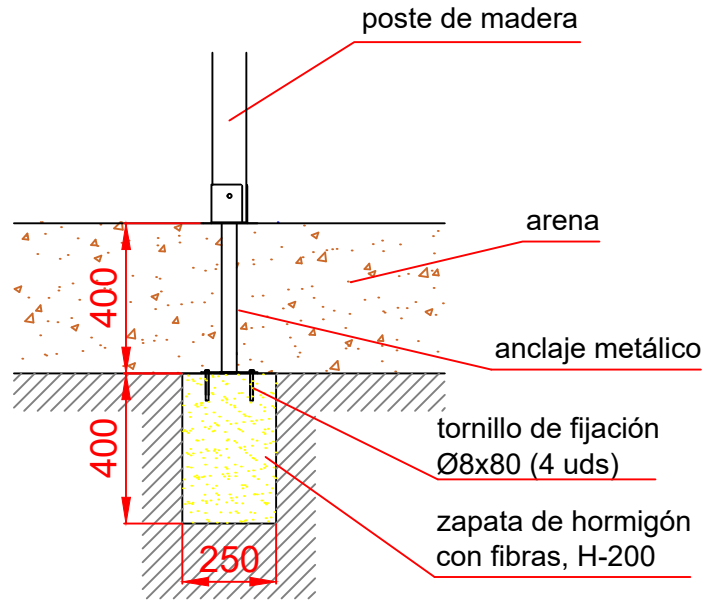


ÁREA DE SEGURIDAD
Superficie= 17,80 m²
E: 1/2

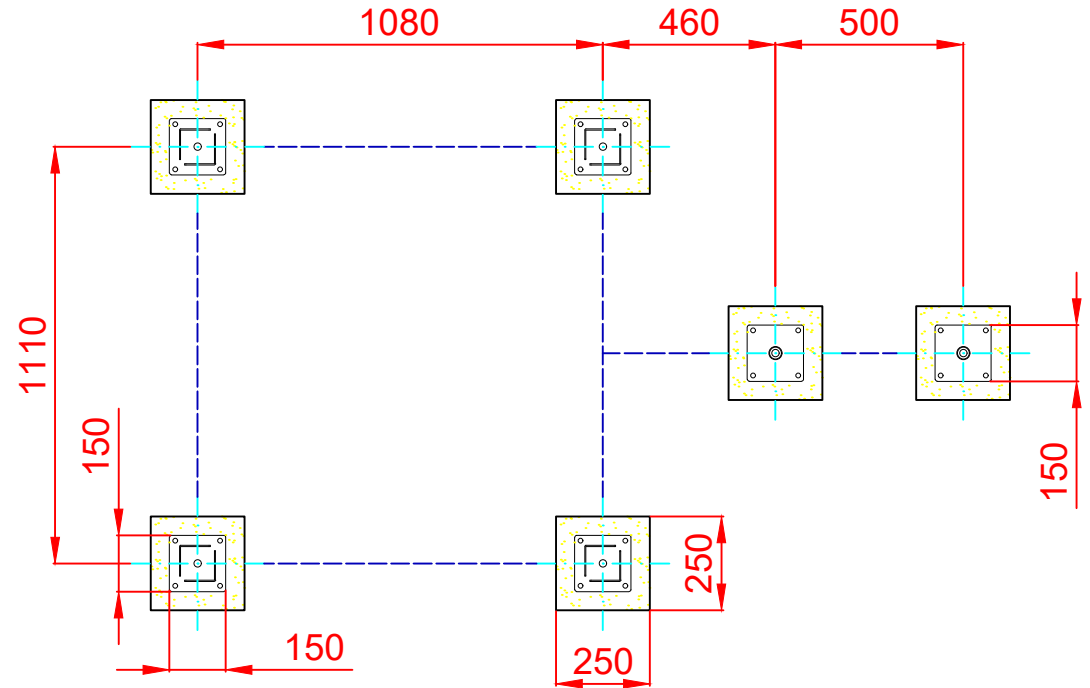
Dibujado		PLANO 1 VISTAS GENERALES	Ref: CWOOD-01	
Revisado				
Aprobado				
Descripción:		Escala:	Nº Hoja	
CASITA "WOOD"			2/4	
		Fecha:	21/10/2019	

DETALLES CIMENTACIÓN

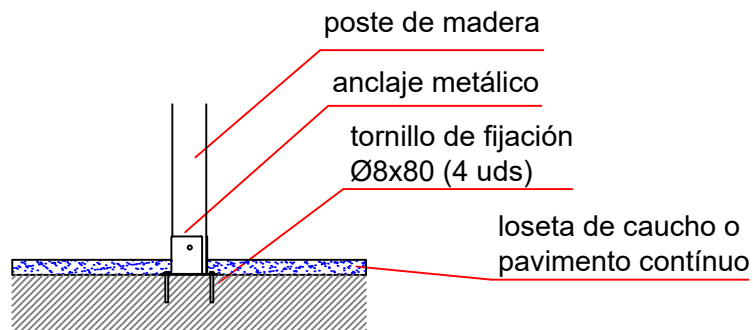
ESQUEMA DE CIMENTACIÓN EN ARENA



PLANTA CIMENTACIÓN

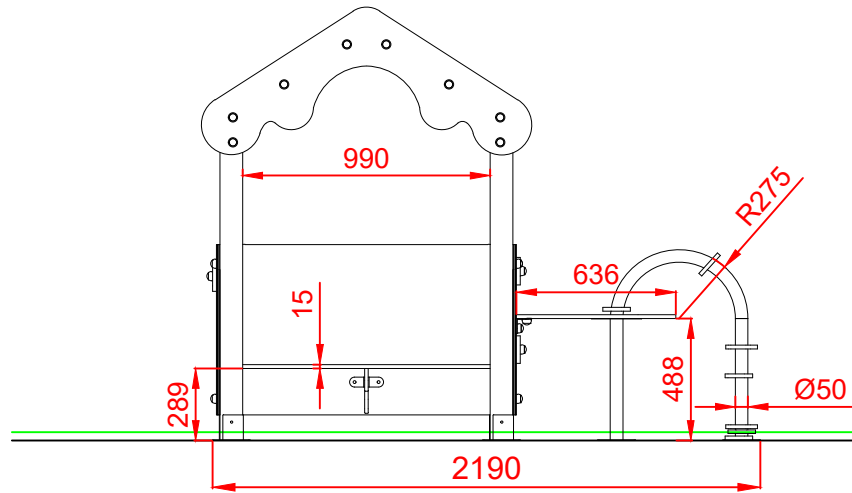


ESQUEMA DE CIMENTACIÓN EN HORMIGÓN

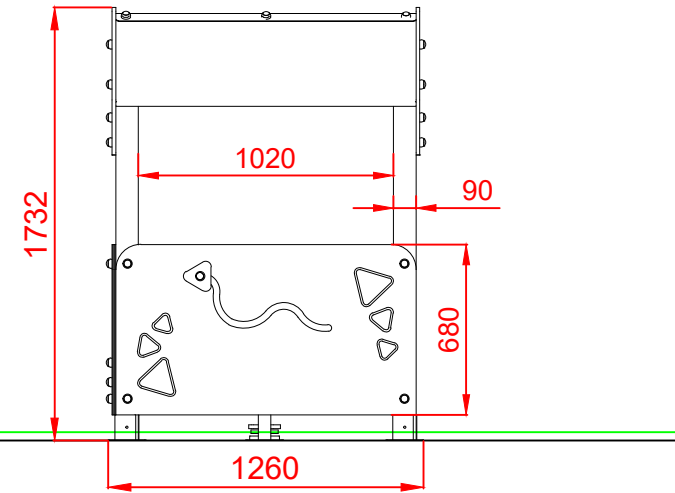


Dibujado		PLANO 2 CIMENTACIÓN Y ANCLAJES	Ref:	CWOOD-01
Revisado				
Aprobado				
Descripción:		CASITA "WOOD"	Escala:	Nº Hoja 3/4
			Fecha:	21/10/2019

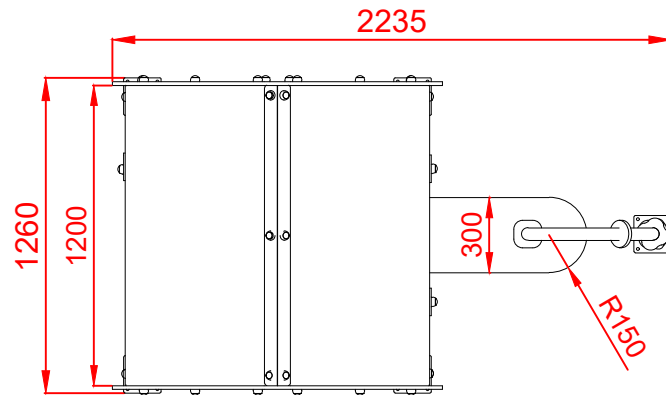
ALZADO



PERFIL



PLANTA



Dibujado		PLANO 3 VISTAS DE DETALLE	Ref:	CWOOD-01
Revisado				
Aprobado				
Descripción:		CASITA "WOOD"	Escala:	Nº Hoja 4/4
			Fecha:	21/10/2019