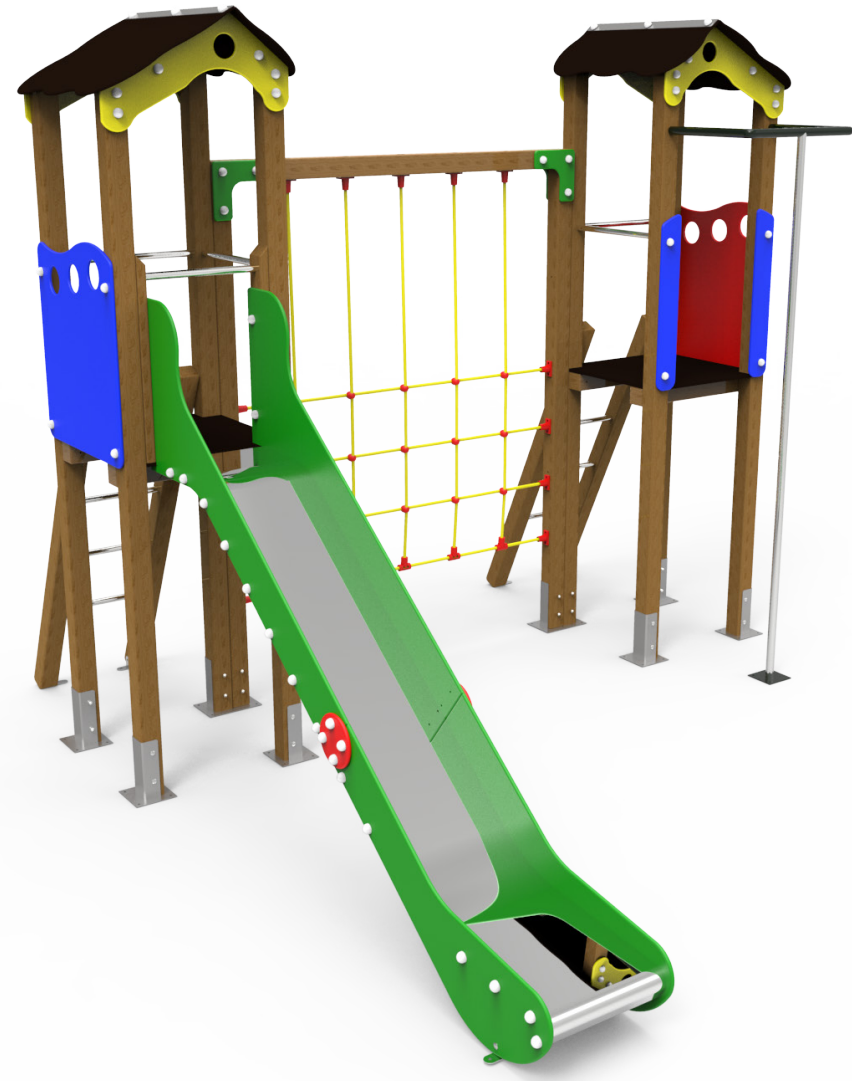


# DOCUMENTACIÓN TÉCNICA



Ref.: MXT17

Maxi Torre "Sil"

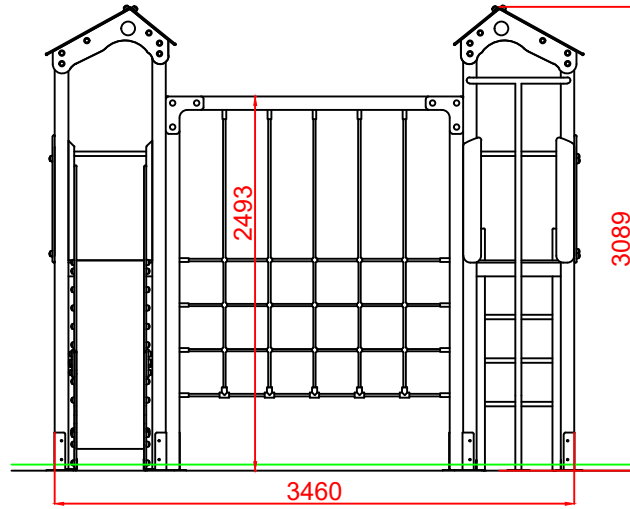
UNE EN 1176-1:2018

UNE EN 1176-3:2018

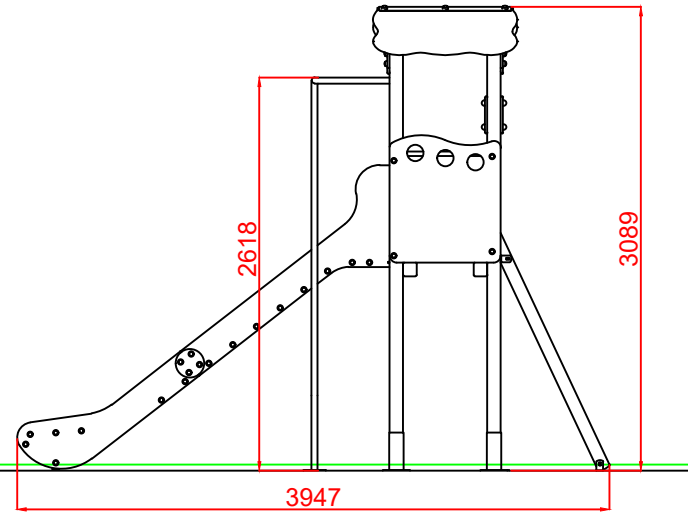


Altura libre de caída: 1,36 m  
Edad recomendada de uso: a partir de 3 años  
Madera de pino tratada en autoclave Nivel IV  
Componentes plásticos: Polietileno de alta densidad con protección UV  
Componentes metálicos galvanizados  
Tobogán con rampa de acero inoxidable  
Tubos de barrera de acero inoxidable

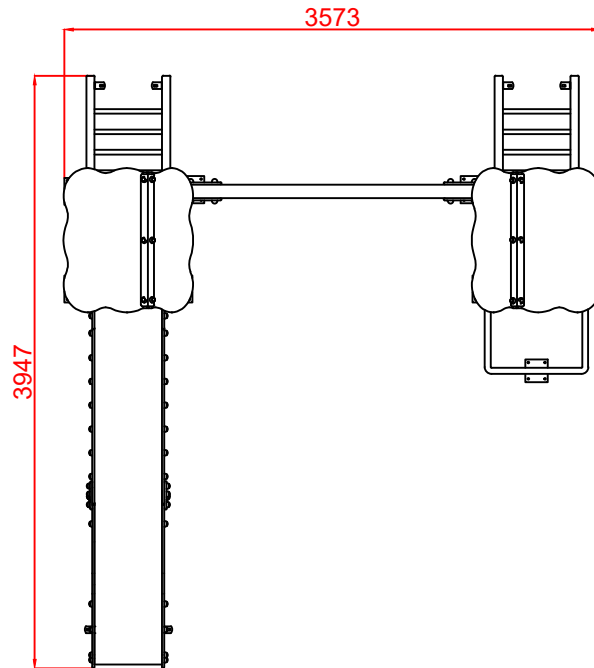
ALZADO



PERFIL IZQUIERDO



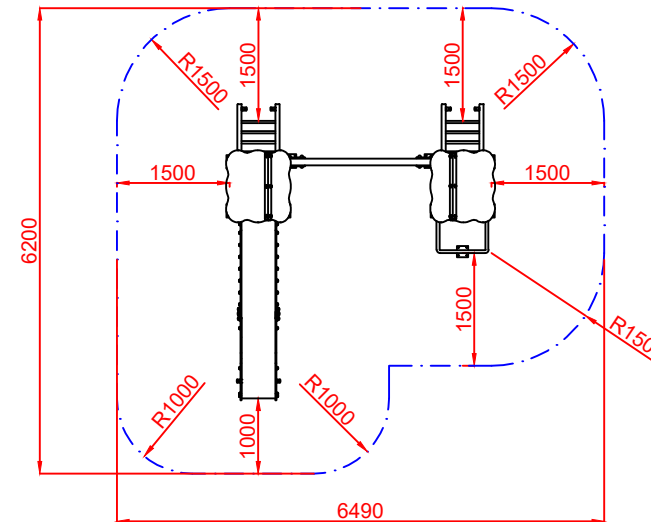
PLANTA



ÁREA DE SEGURIDAD

ÁREA= 34,24 m<sup>2</sup>

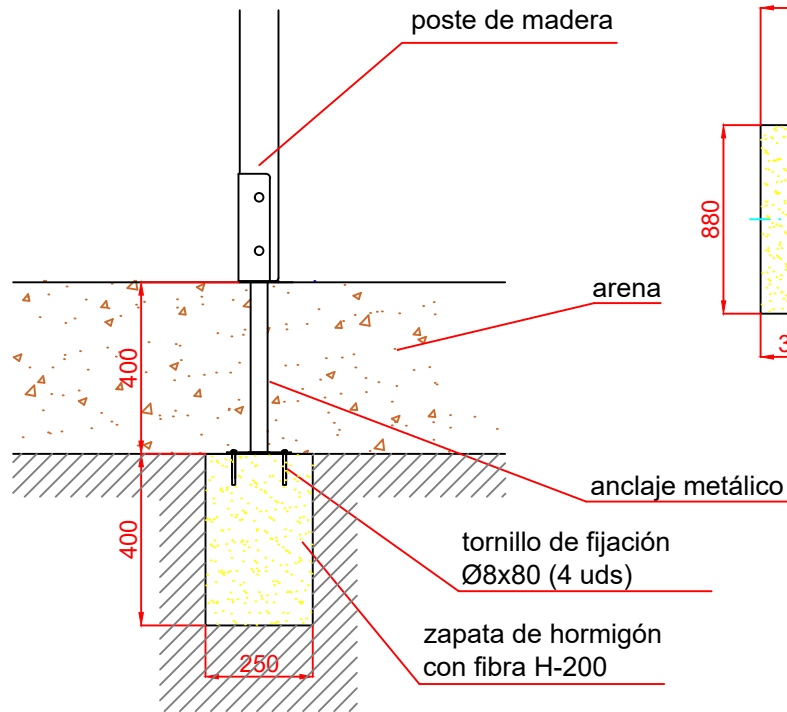
E: 1/2



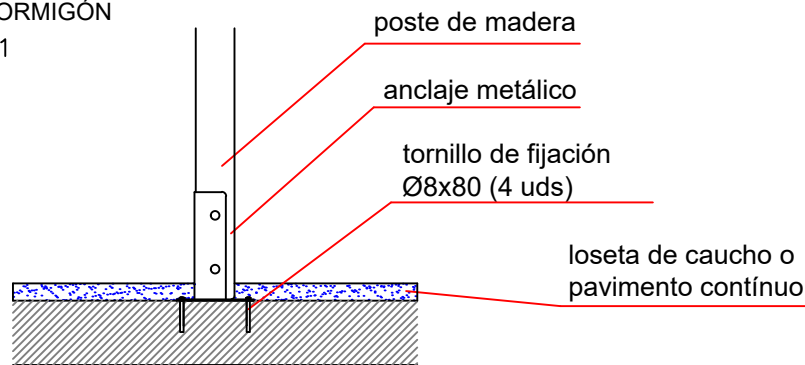
Dibujado		PLANO 1 VISTAS GENERALES		Ref: MXT17
Revisado				
Aprobado				
Descripción:		MAXI TORRE "SIL"	Escala:	Nº Hoja 2/4
			Fecha:	06/06/2019

# DETALLES CIMENTACIÓN

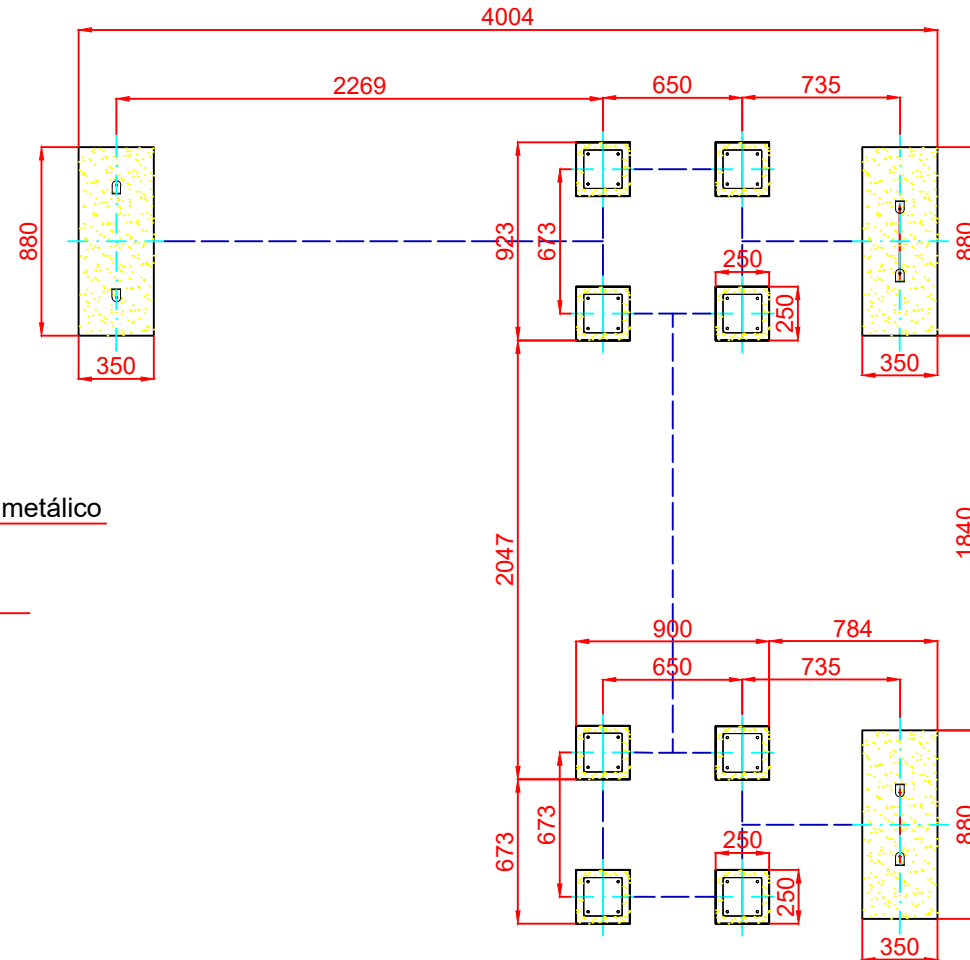
## ESQUEMA DE CIMENTACIÓN EN ARENA E: 2/1



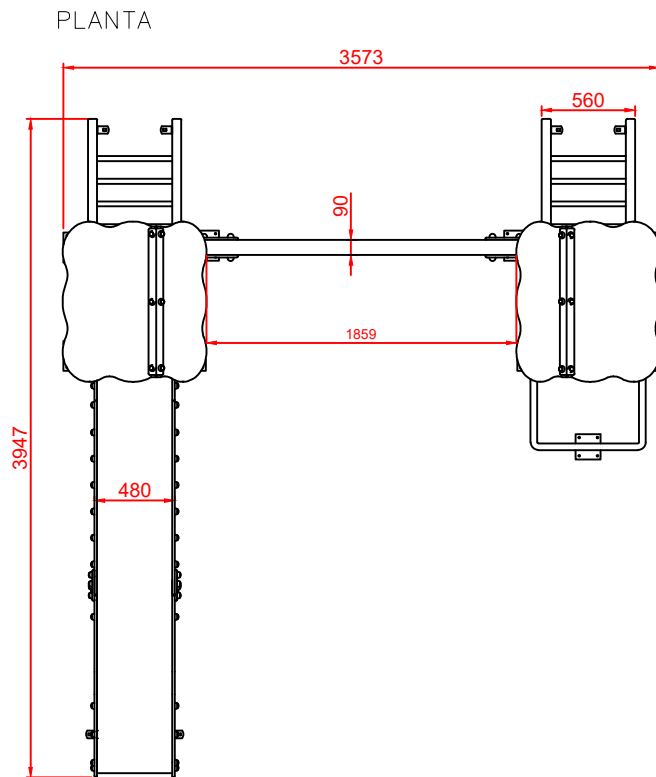
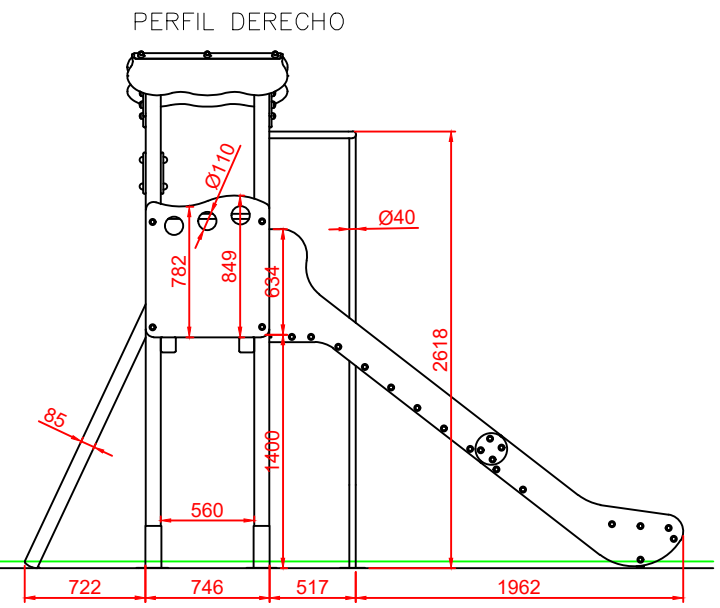
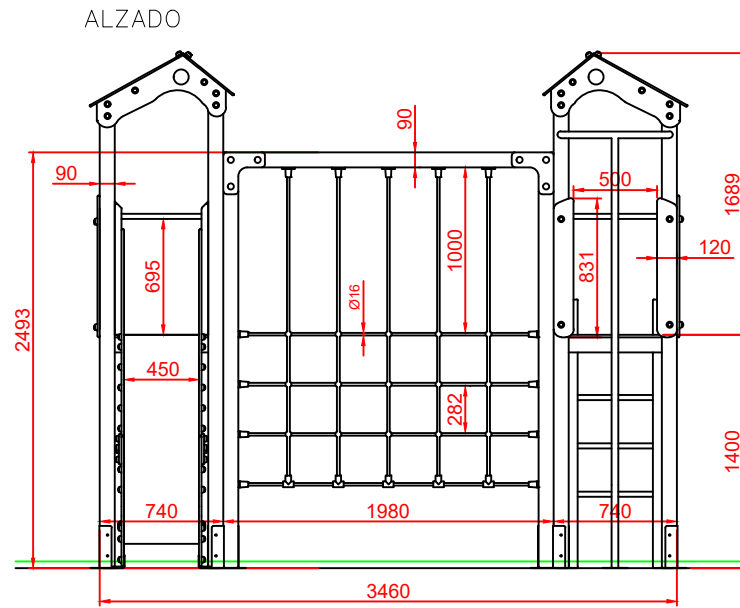
## ESQUEMA DE CIMENTACIÓN EN HORMIGÓN E: 2/1



## PLANTA CIMENTACIÓN



Dibujado		PLANO 2 CIMENTACIÓN Y ANCLAJES	Ref:	MXT17
Revisado				
Aprobado				
Descripción:		MAXI TORRE "SIL"	Escala:	Nº Hoja 3/4
			Fecha:	06/06/2019



Dibujado		PLANO 3 VISTAS DE DETALLE		Ref: MXT17
Revisado				
Aprobado				
Descripción:		MAXI TORRE "SIL"	Escala: N° Hoja 4/4	
			Fecha: 06/06/2019	