

# DOCUMENTACIÓN TÉCNICA



Ref.: SLVMXT02

Maxi Torre "Selva Dorada"

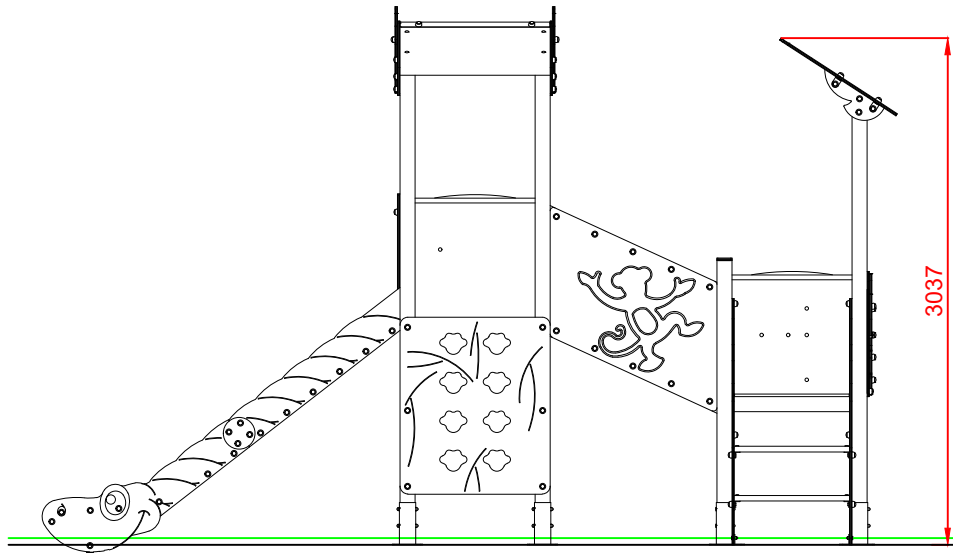
UNE EN 1176-1:2018

UNE EN 1176-3:2018

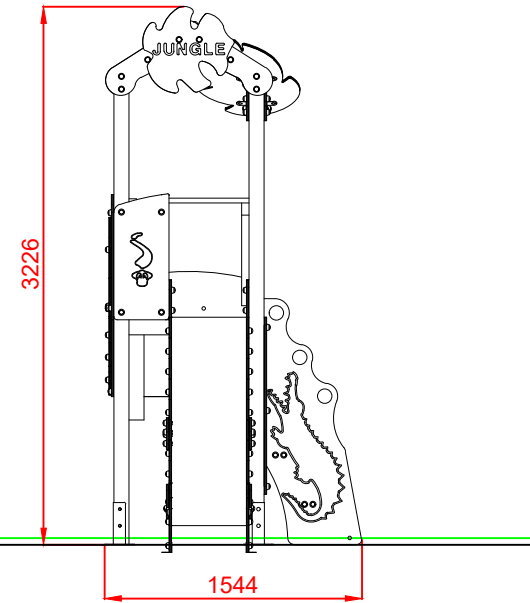


Altura libre de caída: 1,36 m  
Edad recomendada de uso: a partir de 3 años  
Componentes plásticos: Polietileno de alta densidad con protección UV  
Componentes metálicos galvanizados  
Postes de madera tratada en autoclave Nivel IV  
Tobogán con rampa de acero inoxidable  
Tornillería protegida con tapones de polipropileno

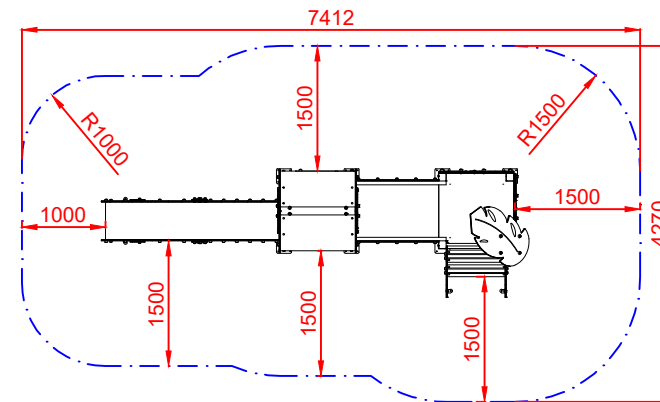
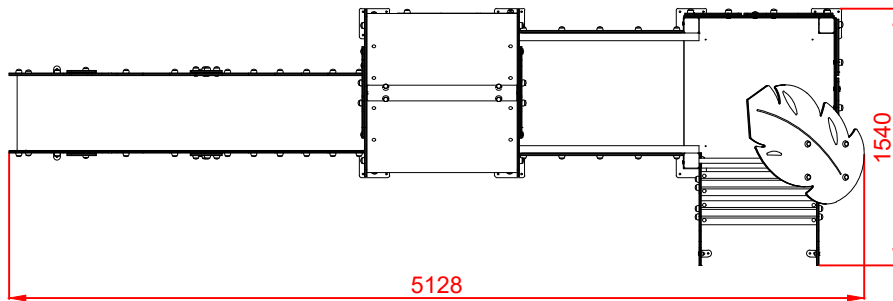
ALZADO



PERFIL IZQUIERDO



PLANTA



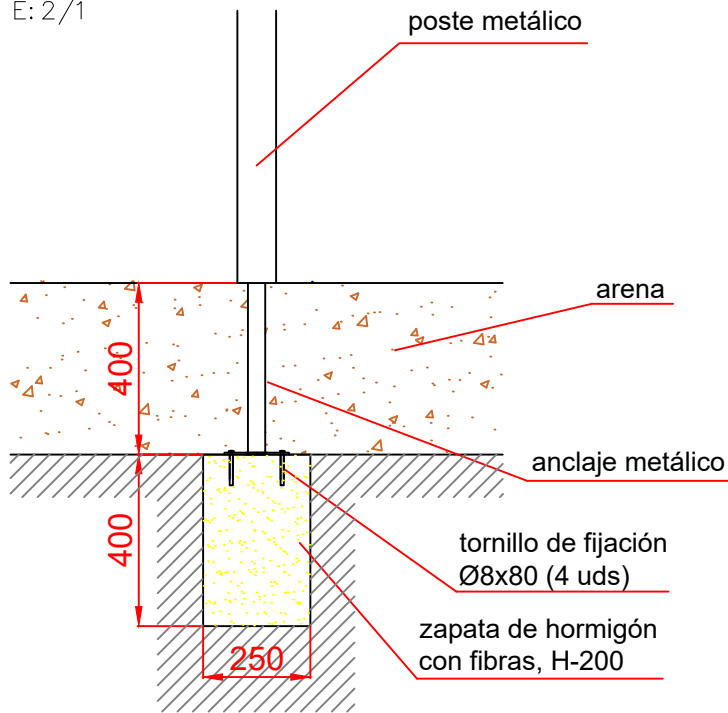
ÁREA DE SEGURIDAD  
Superficie= 27,66 m<sup>2</sup>  
E:1/2

Dibujado		PLANO 1		Ref: SLVMXT02
Revisado		VISTAS GENERALES		
Aprobado				
Descripción:		Escala:	Nº Hoja	
MAXI TORRE "SELVA DORADA"			2/4	
		Fecha:	18/06/2019	

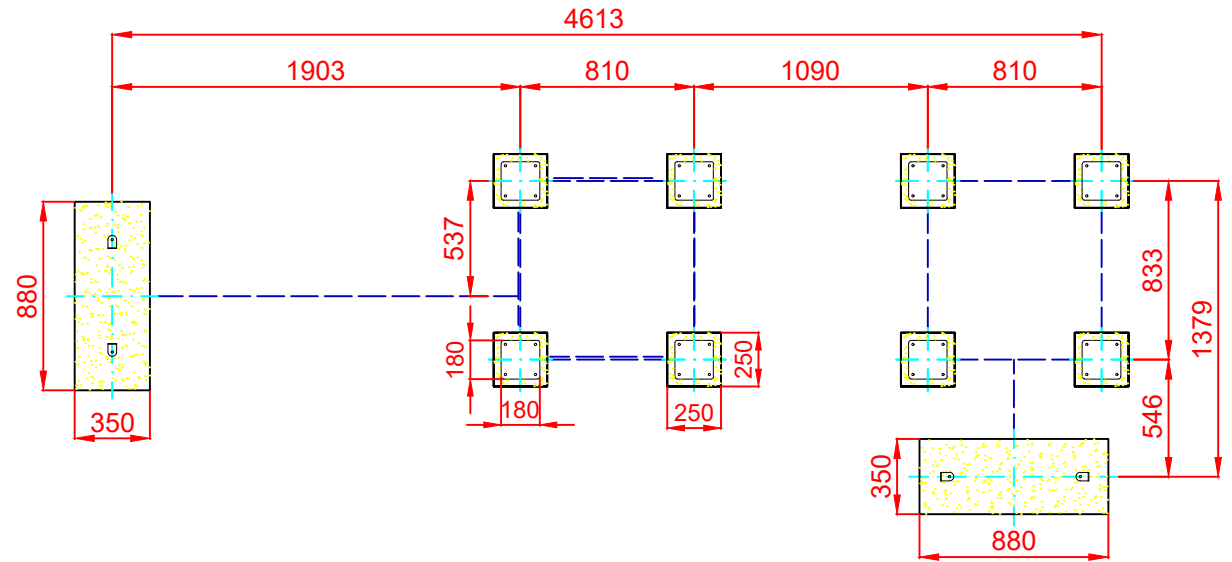
# DETALLES DE CIMENTACIÓN

## ESQUEMA DE CIMENTACIÓN EN ARENA

E: 2/1

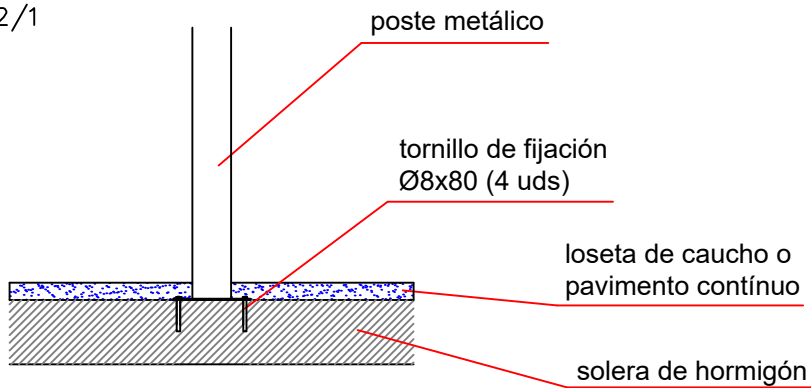


## PLANTA CIMENTACIÓN



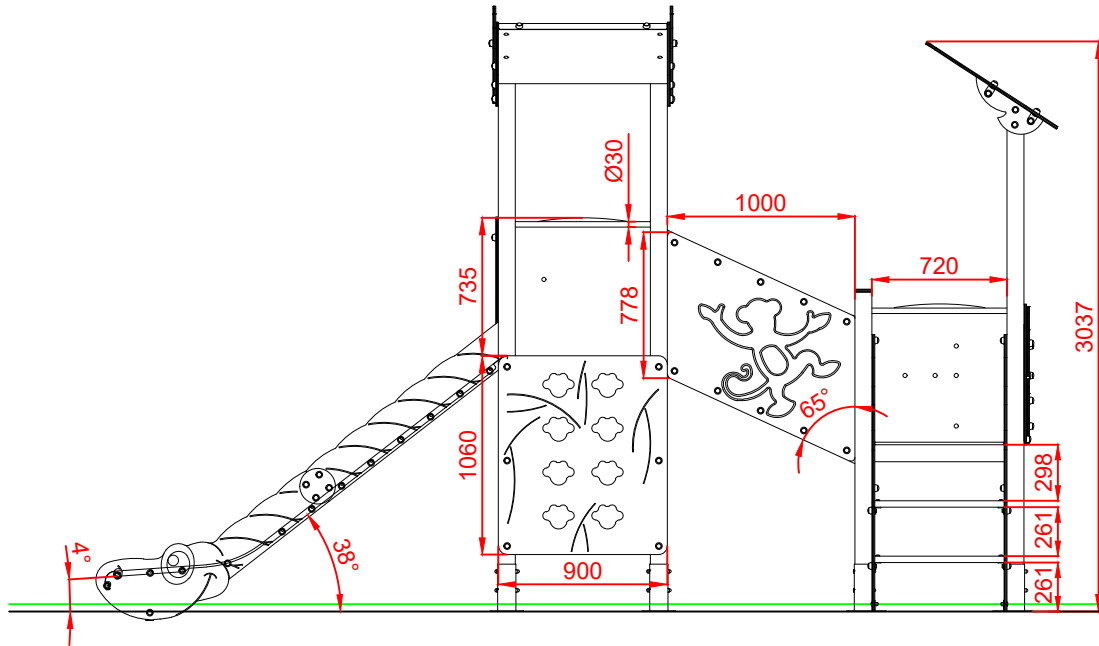
## ESQUEMA DE CIMENTACIÓN EN ARENA

E: 2/1

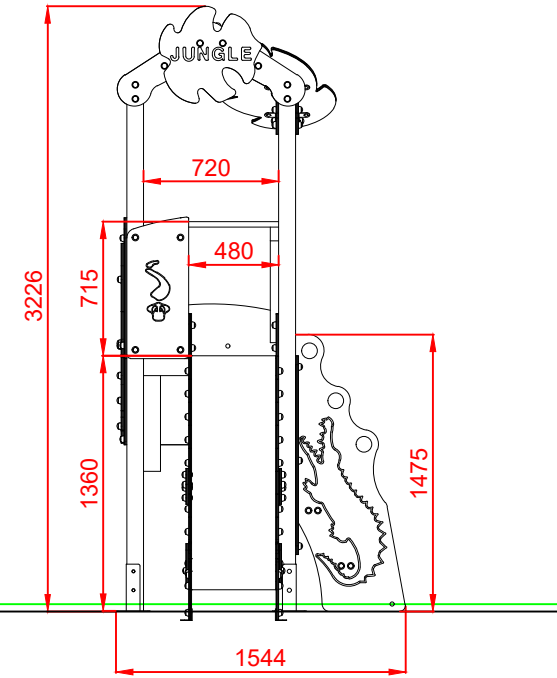


Dibujado		PLANO 2 CIMENTACIÓN Y ANCLAJES		Ref: SLVMXT02
Revisado				
Aprobado				
Descripción:		Escala:	Nº Hoja	
MAXI TORRE "SELVA DORADA"			3/4	
		Fecha:	18/06/2019	

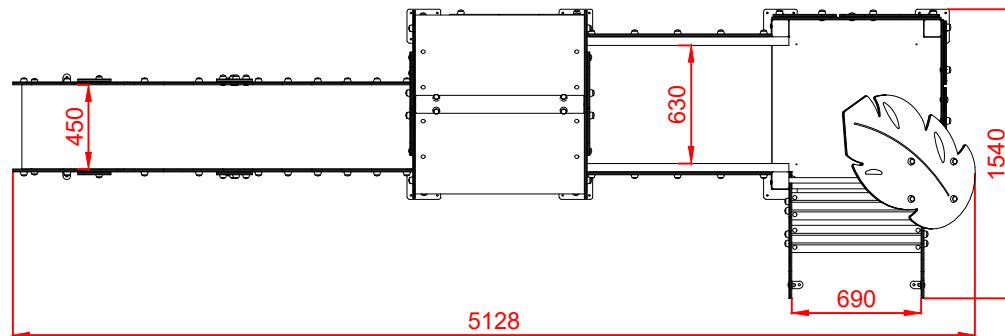
ALZADO



PERFIL IZQUIERDO



PLANTA



Dibujado		PLANO 3 VISTAS DE DETALLE		Ref: SLVMXT02
Revisado				
Aprobado				
Descripción:		Escala:	Nº Hoja	
MAXI TORRE "SELVA DORADA"			4/4	
		Fecha:	18/06/2019	