

DOCUMENTACIÓN TÉCNICA



Ref.: TBMAXI-02

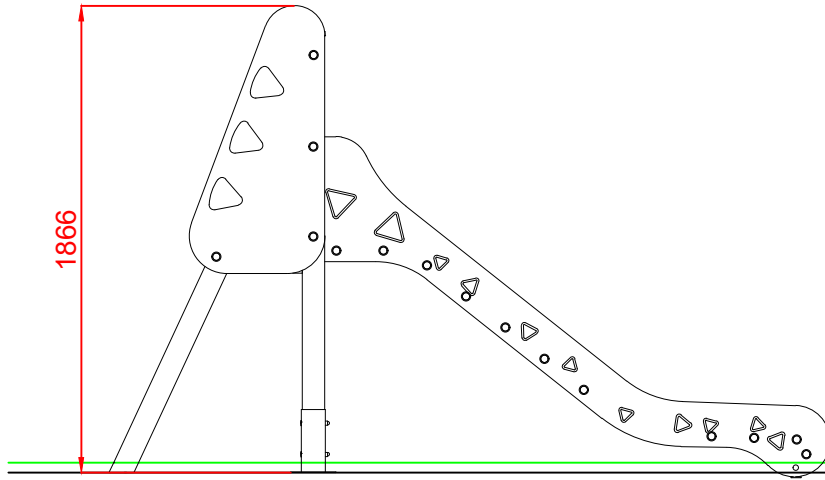
Tobogán "MAXI 02"

UNE EN 1176-1:2018

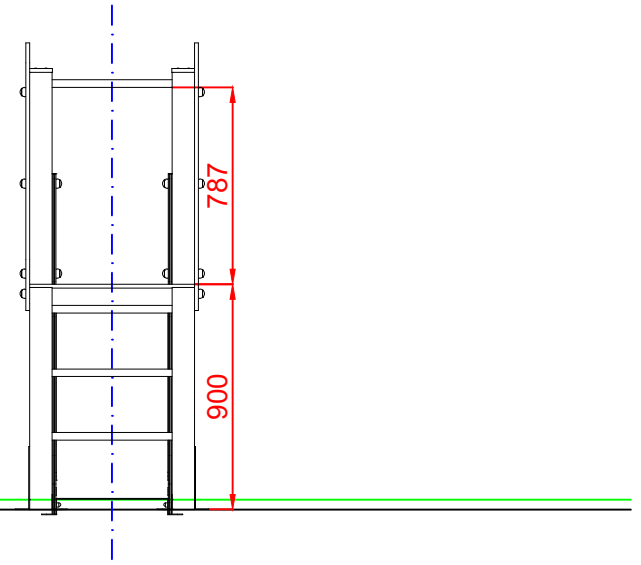
UNE EN 1176-3:2018

Altura libre de caída: 0,90 m
Edad recomendada de uso: a partir de 3 años
Madera de pino tratada en autoclave Nivel IV
Componentes plásticos: Polietileno de alta densidad con protección UV
Tornillería protegida con tapones de polipropileno
Tobogán con rampa de acero inoxidable
Tubos de barrera de acero inoxidable

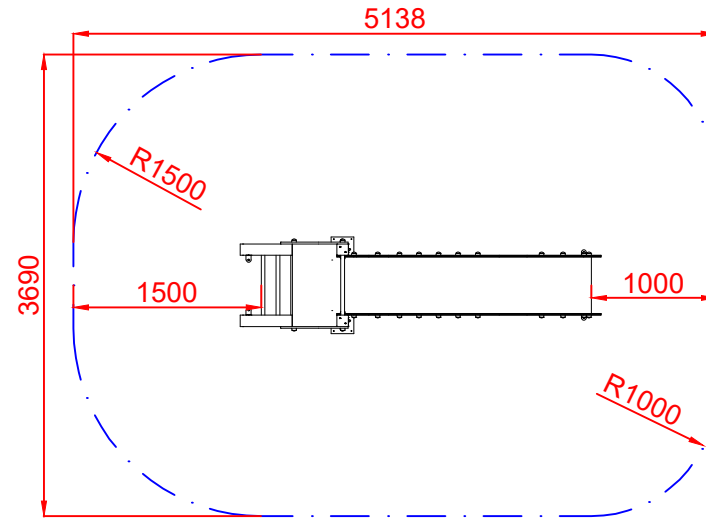
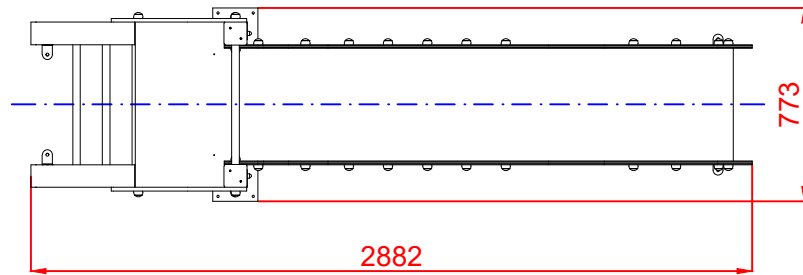
ALZADO



PERFIL



PLANTA

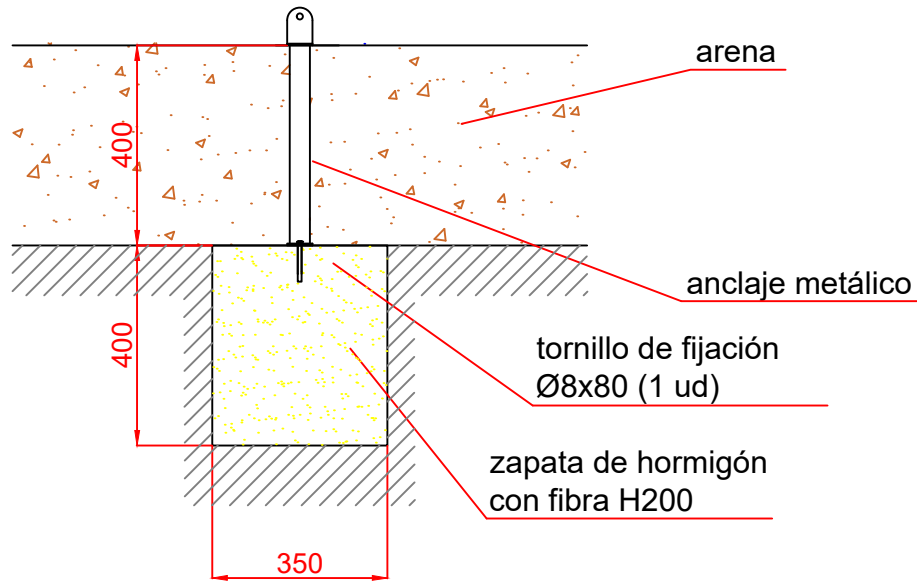


ÁREA DE SEGURIDAD
Superficie= 17.16 m2
E:1/2

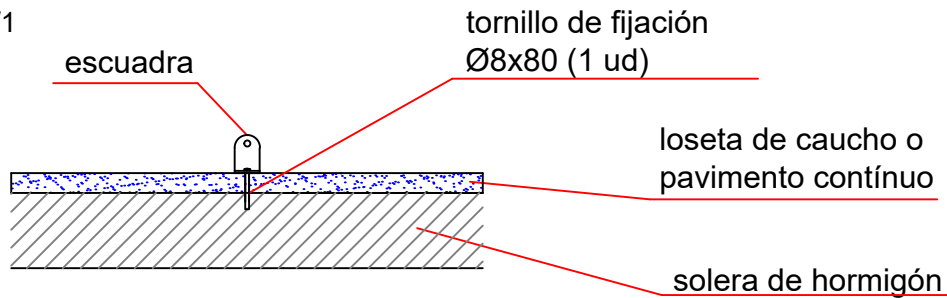
Dibujado		PLANO 1 VISTAS GENERALES	Ref: TBMAXI-02	
Revisado				
Aprobado				
Descripción:		Escala:	Nº Hoja	
TOBOGÁN "MAXI 02"			2/4	
		Fecha:	26/08/2019	

DETALLES CIMENTACIÓN

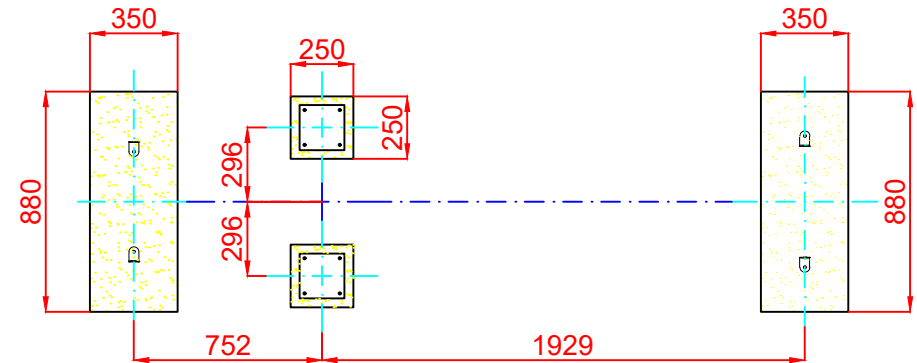
ESQUEMA DE CIMENTACIÓN
EN ARENA
E: 2/1



ESQUEMA DE CIMENTACIÓN
EN HORMIGÓN
E: 2/1

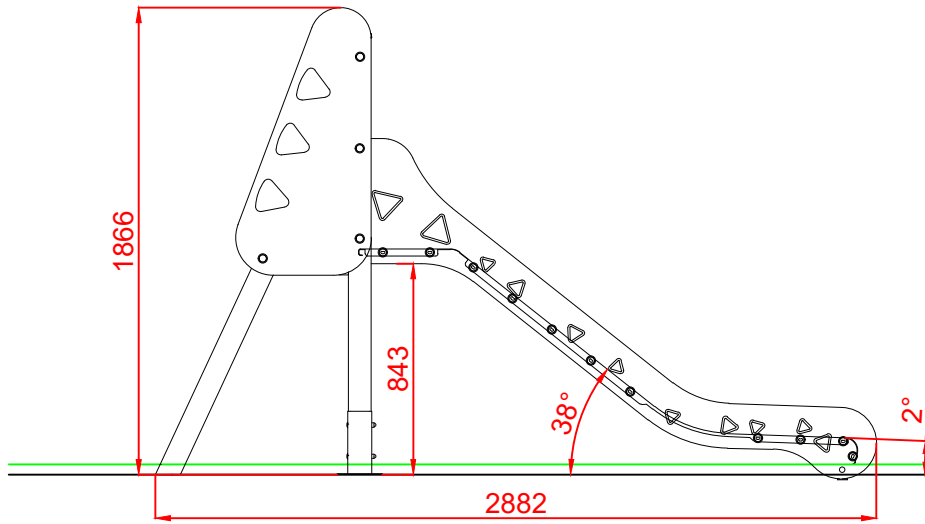


PLANTA CIMENTACIÓN

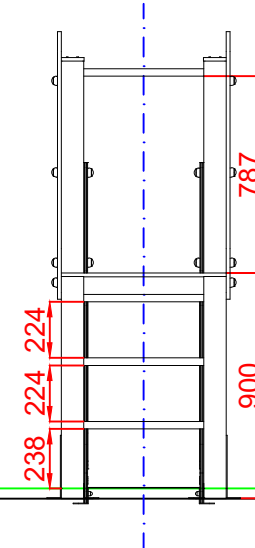


Dibujado		PLANO 2 CIMENTACIÓN Y ANCLAJES	Ref:	TBMAXI-02
Revisado				
Aprobado				
Descripción:		Escala:	Nº Hoja	
TOBOGÁN "MAXI 02"			3/4	
		Fecha:	26/08/2019	

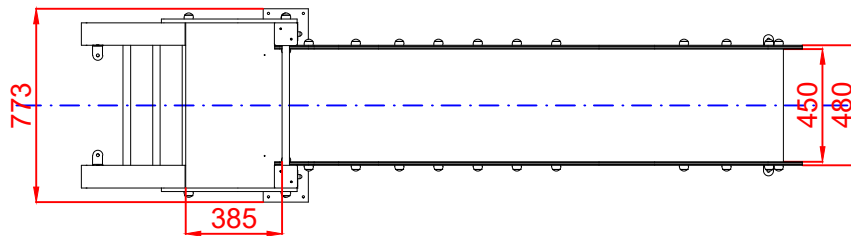
ALZADO



PERFIL



PLANTA



Dibujado		PLANO 3 VISTAS DE DETALLE	Ref:	TBMAXI-02
Revisado				
Aprobado				
Descripción:		TOBOGÁN "MAXI 02"	Escala:	Nº Hoja 4/4
			Fecha:	26/08/2019