

DOCUMENTACIÓN TÉCNICA



Ref.: TMN06

Torre mini "Jalón"

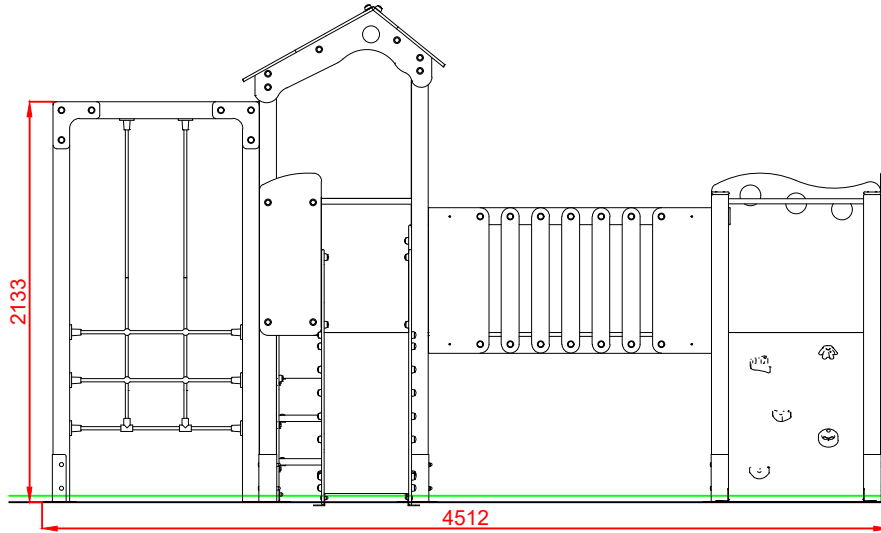
UNE EN 1176-1:2018

UNE EN 1176-3:2018

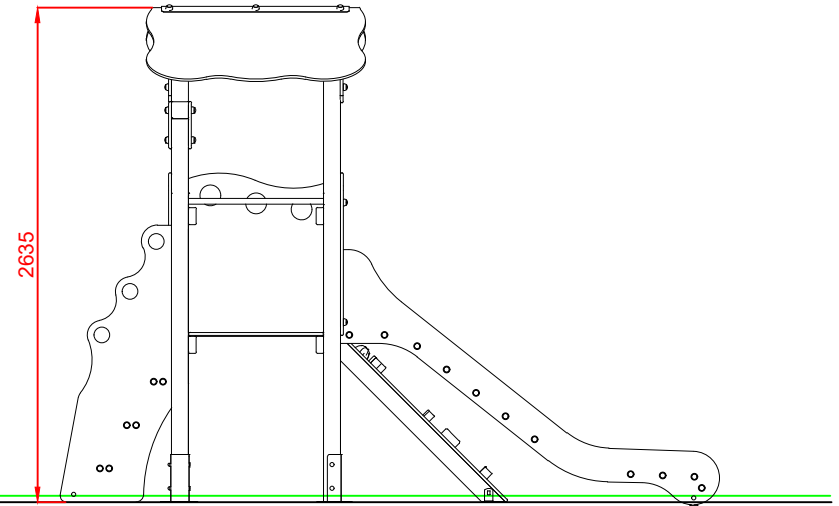


Altura libre de caída: 0,90 m
Edad recomendada de uso: a partir de 3 años
Madera de pino tratada en autoclave Nivel IV
Componentes plásticos: Polietileno de alta densidad con protección UV
Tubos de barrera y rampa de tobogán de acero inoxidable
Componentes metálicos galvanizados
Tornillería protegida con tapones de polipropileno

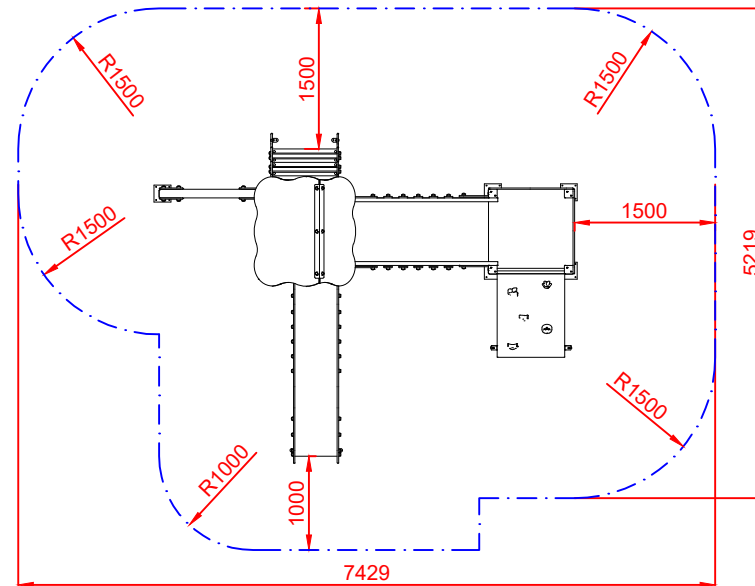
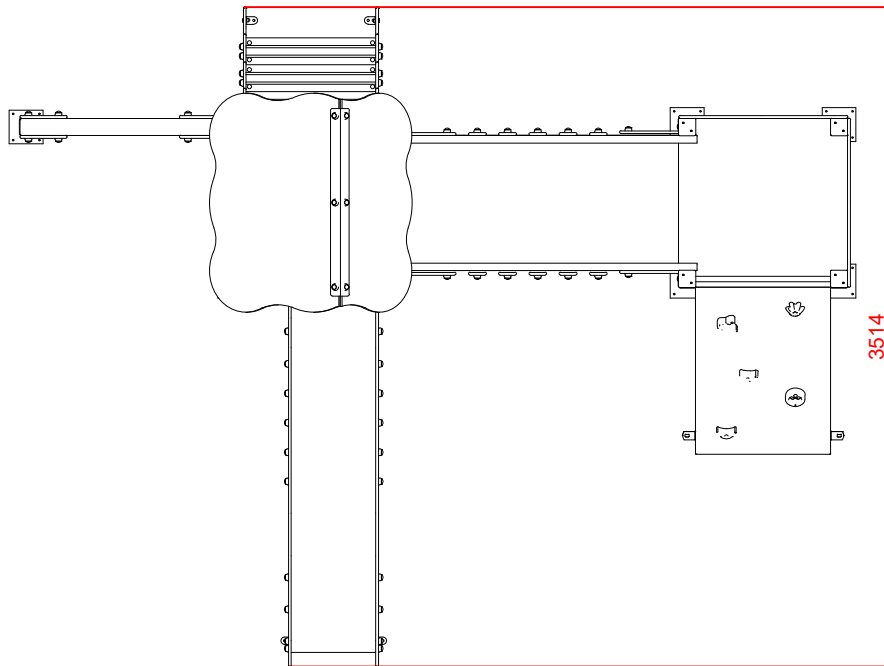
ALZADO



PERFIL IZQUIERDO



PLANTA



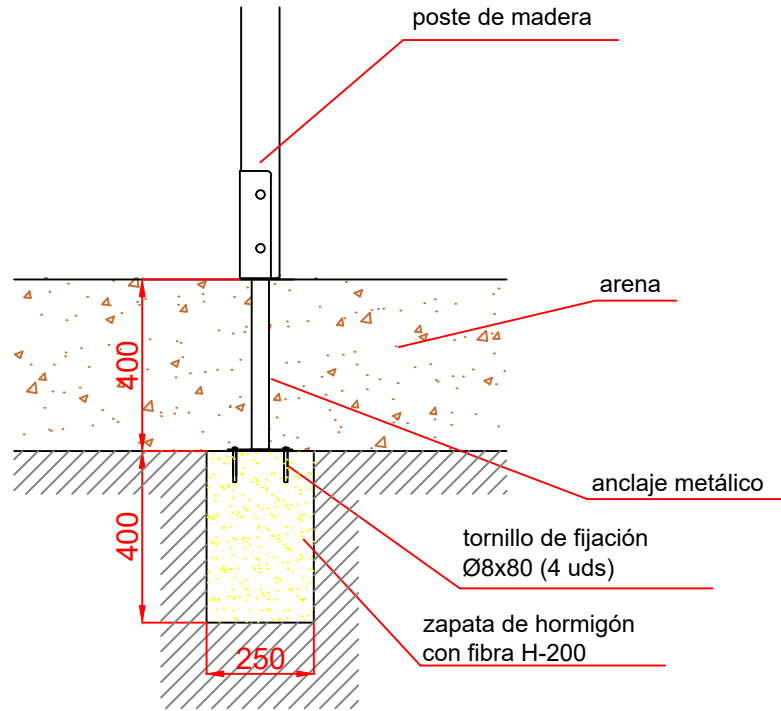
ÁREA DE SEGURIDAD
Superficie= 35,90 m²
E:1/2

Dibujado		PLANO 1 VISTAS GENERALES		Ref:	TMN06
Revisado					
Aprobado					
Descripción:		TORRE MINI "JALÓN"		Escala:	Nº Hoja 2/4
				Fecha:	16/07/2019

DETALLES CIMENTACIÓN

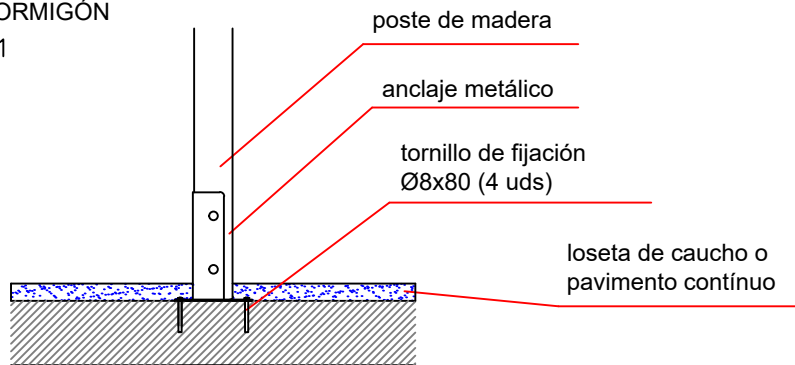
ESQUEMA DE CIMENTACIÓN EN ARENA

E: 2/1

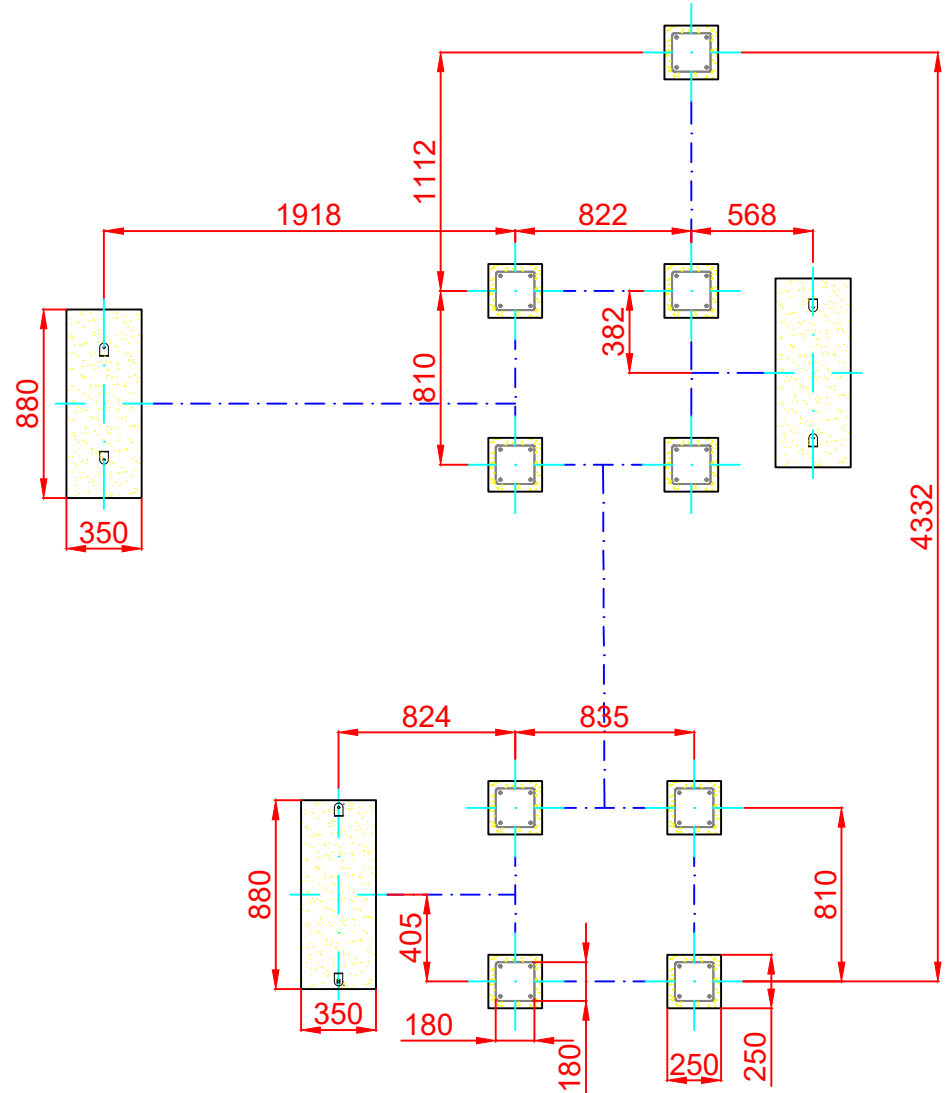


ESQUEMA DE CIMENTACIÓN EN HORMIGÓN

E: 2/1

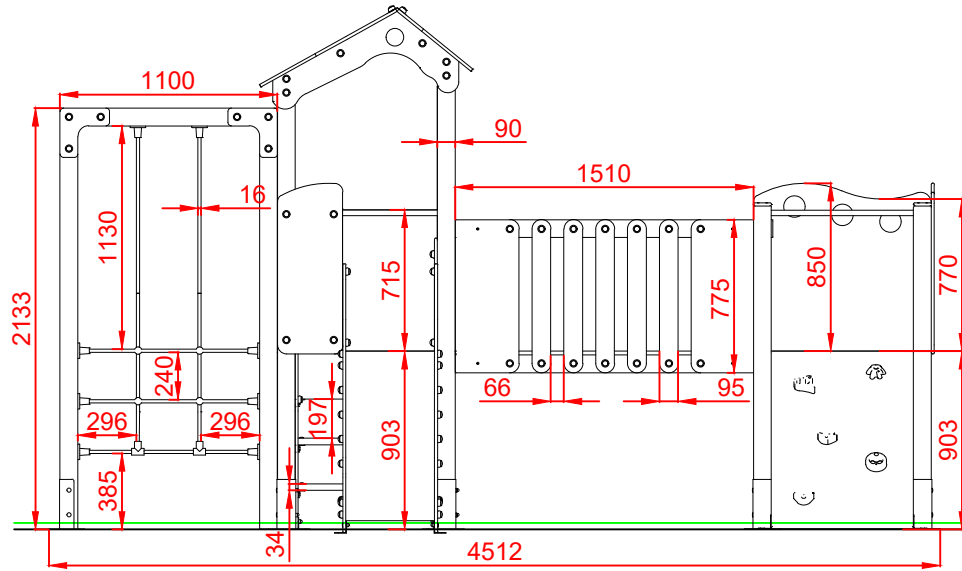


PLANTA CIMENTACIÓN

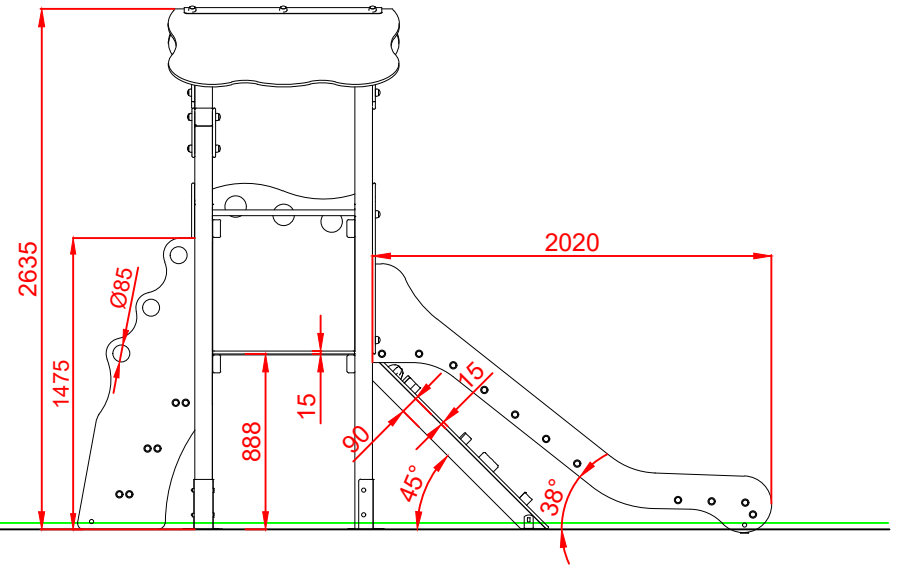


Dibujado		PLANO 2 CIMENTACIÓN Y ANCLAJES	Ref:	TMN06
Revisado				
Aprobado				
Descripción:		TORRE MINI "JALÓN"	Escala:	Nº Hoja 3/4
			Fecha:	16/07/2019

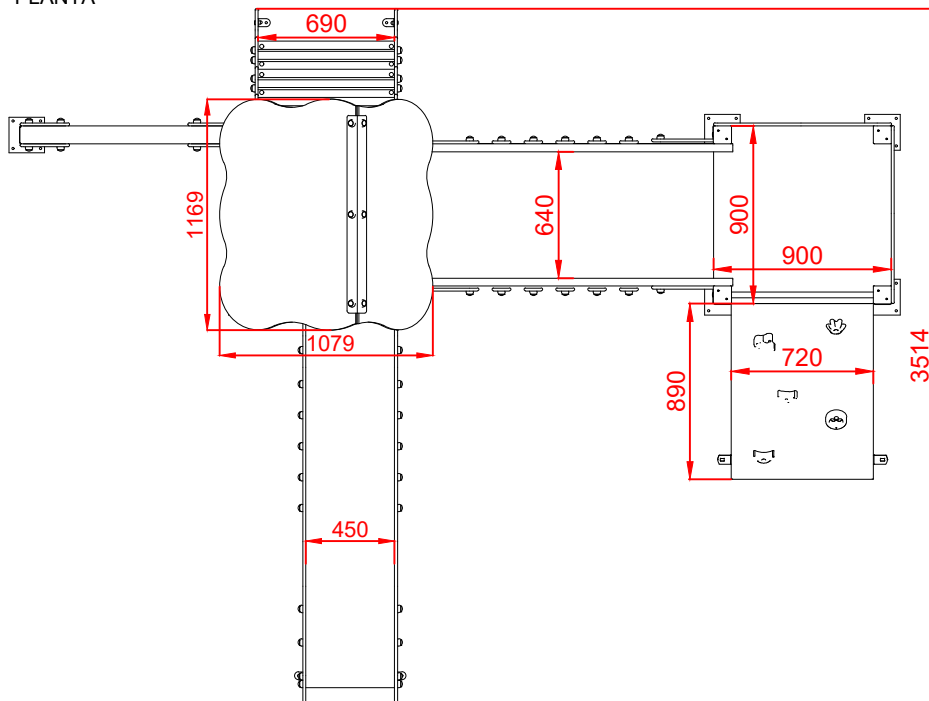
ALZADO



PERFIL IZQUIERDO



PLANTA



Dibujado		PLANO 3 VISTAS DE DETALLE		Ref: TMN06
Revisado				
Aprobado				
Descripción:		TORRE MINI "JALÓN"	Escala:	Nº Hoja 4/4
			Fecha:	16/07/2019