

DOCUMENTACIÓN TÉCNICA



Ref.: WOOD-04

Torre Maxi "WOOD 04"

UNE EN 1176-1:2018

UNE EN 1176-2:2018

UNE EN 1176-3:2018



Altura libre de caída: 1,36 m

Edad recomendada de uso: a partir de 3 años

Madera de pino tratada en autoclave Nivel IV

Componentes plásticos: Polietileno de alta densidad con protección UV

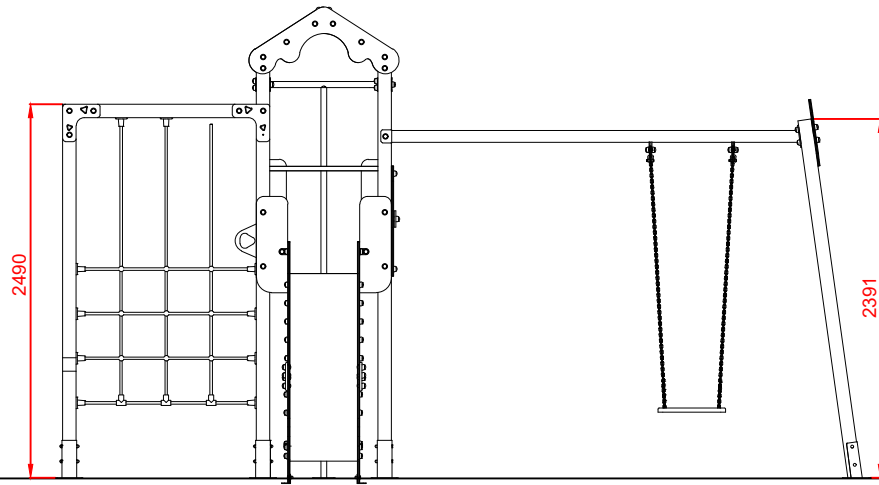
Componentes metálicos galvanizados

Tobogán con rampa de acero inoxidable

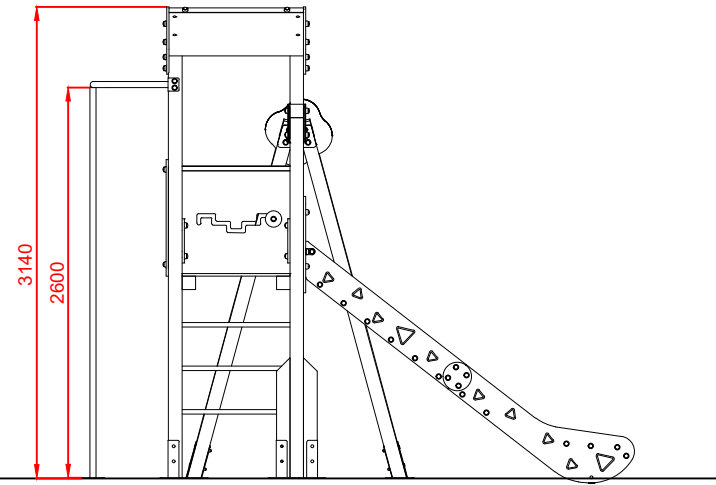
Tubos de barrera de acero inoxidable

Tornillería protegida con tapones de polipropileno

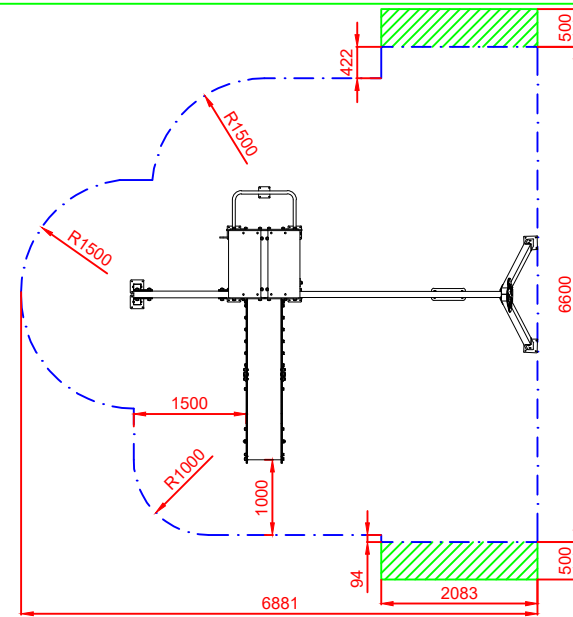
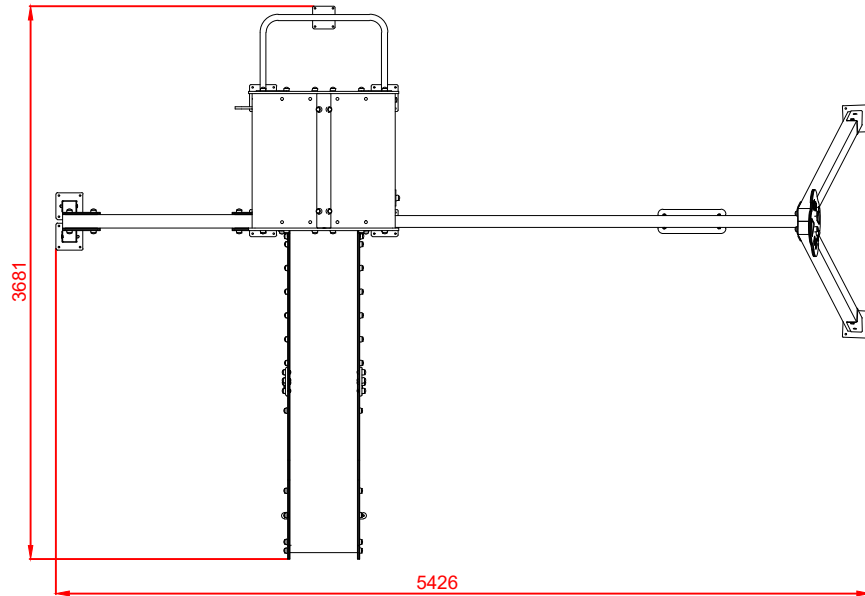
ALZADO



PERFIL IZQUIERDO



PLANTA

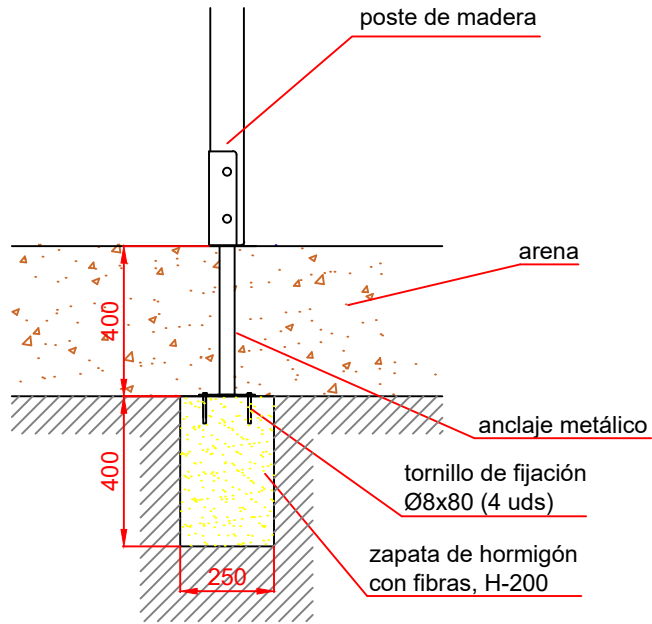


ÁREA DE SEGURIDAD
Superficie= 36,40 m2
E:1/2

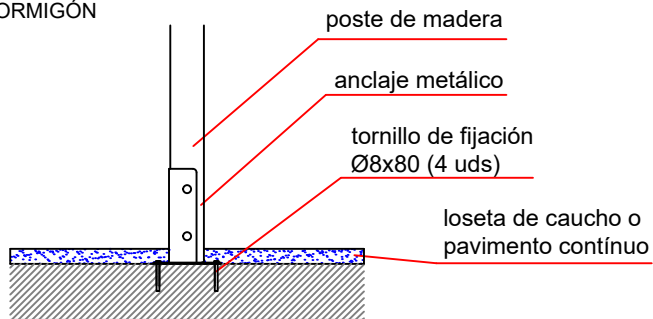
Dibujado		PLANO 1 VISTAS GENERALES		Ref:	WOOD-04
Revisado					
Aprobado					
Descripción:			Escala:	Nº Hoja	
TORRE MAXI WOOD 04				2/4	
			Fecha:	28/08/2019	

DETALLES CIMENTACIÓN

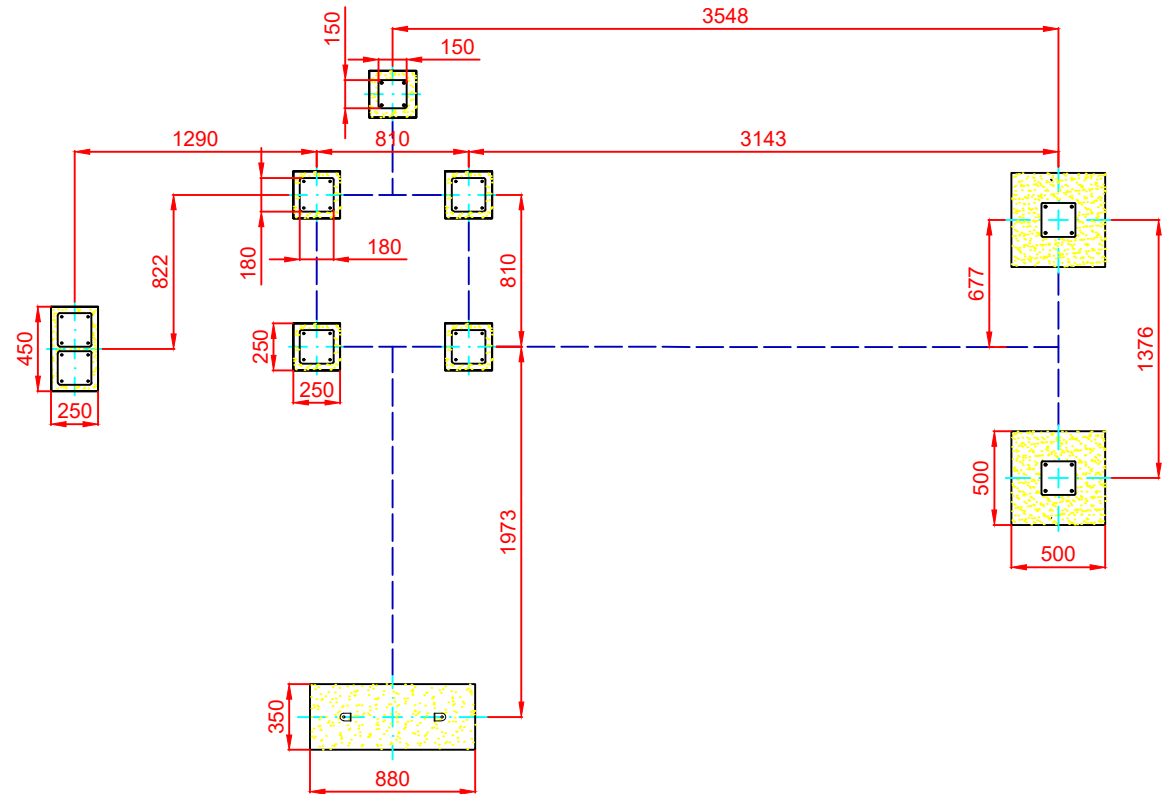
ESQUEMA DE CIMENTACIÓN
EN ARENA
E:2/1



ESQUEMA DE CIMENTACIÓN
EN HORMIGÓN
E:2/1

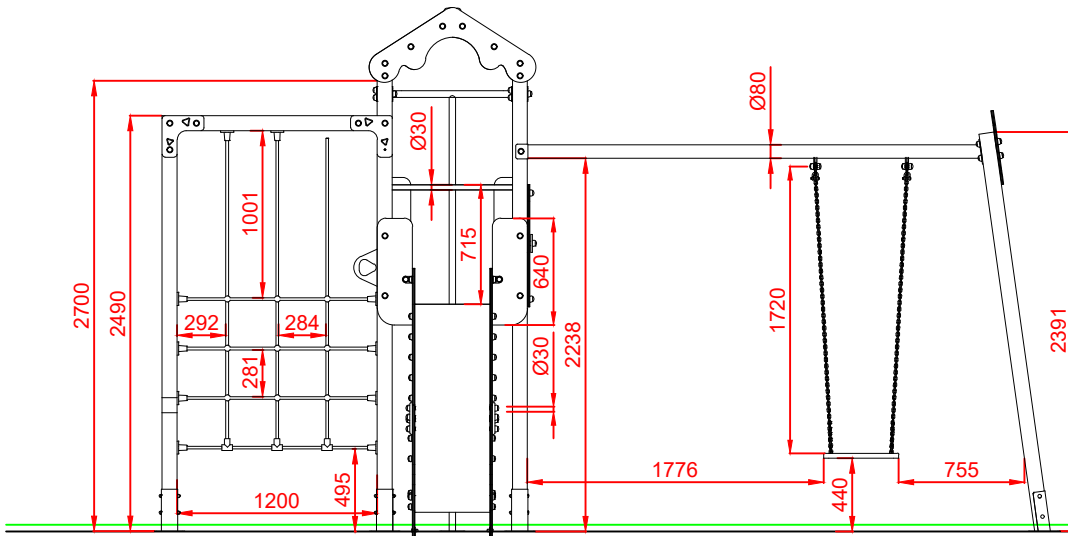


PLANTA CIMENTACIÓN

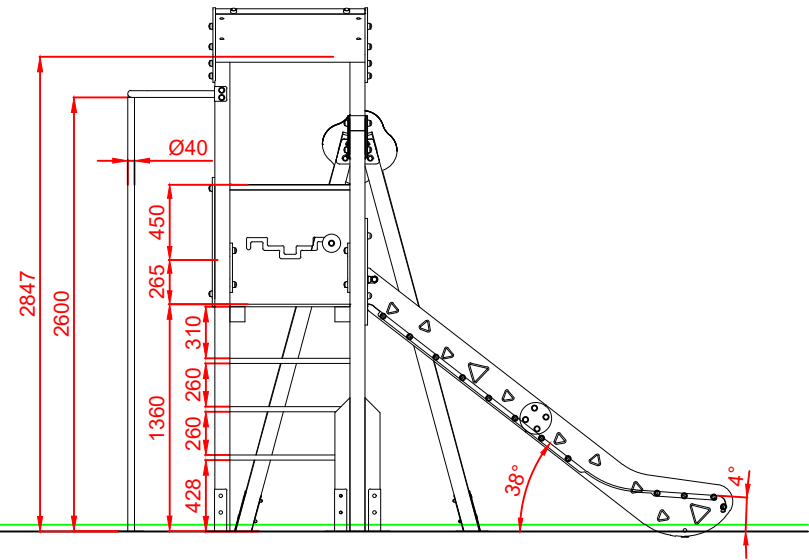


Dibujado		PLANO 2		Ref: WOOD-04
Revisado		CIMENTACIÓN Y ANCLAJES		
Aprobado				
Descripción:			Escala:	Nº Hoja
TORRE MAXI WOOD 04				3/4
			Fecha:	28/08/2019

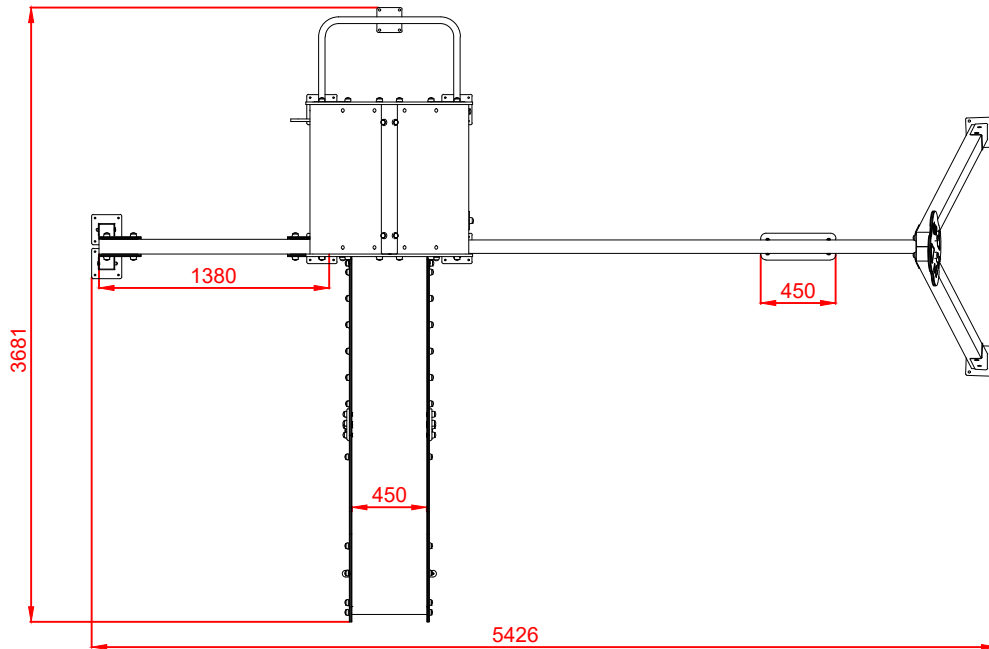
ALZADO



PERFIL IZQUIERDO



PLANTA



Dibujado		PLANO 3 VISTAS DE DETALLE	Ref:	WOOD-04
Revisado				
Aprobado				
Descripción:		Escala:	Nº Hoja	
TORRE MAXI WOOD 04			4/4	
		Fecha:	28/08/2019	