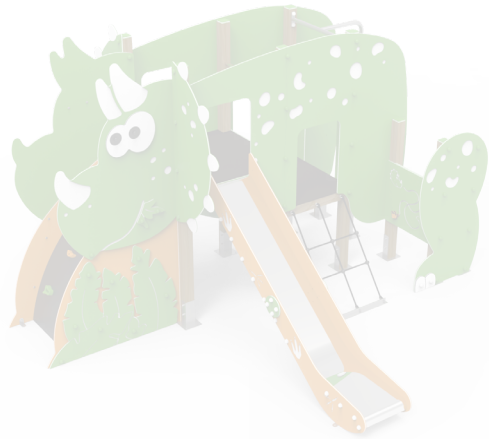


DOCUMENTACIÓN TÉCNICA



Ref.: JRSCOM02

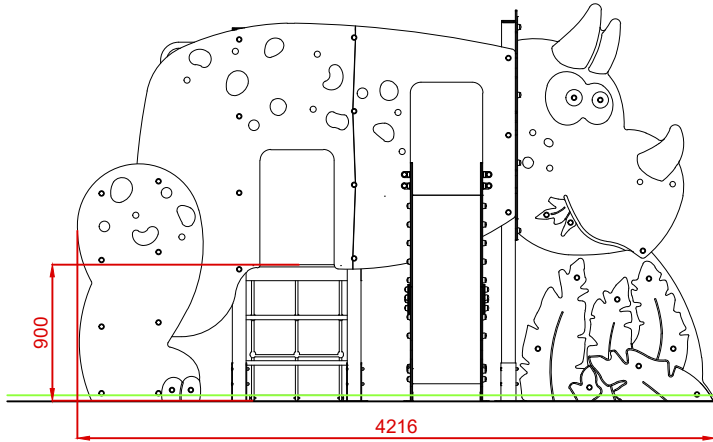
“ TRICERATOPS ”

UNE EN 1176-1:2018

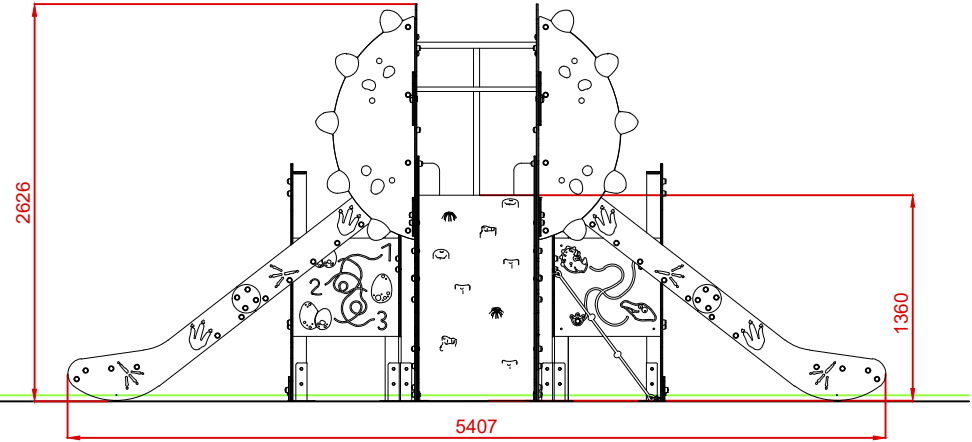
UNE EN 1176-3:2018

Altura libre de caída: 1,36 m
Edad recomendada de uso: a partir de 3 años
Componentes plásticos: Polietileno de alta densidad con protección UV
Componentes metálicos galvanizados
Postes de madera tratada en autoclave Nivel IV
Tobogán con rampa de acero inoxidable
Tornillería protegida con tapones de polipropileno

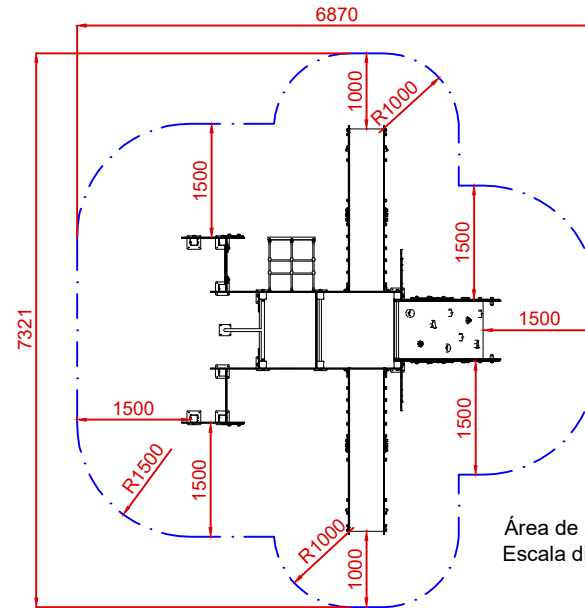
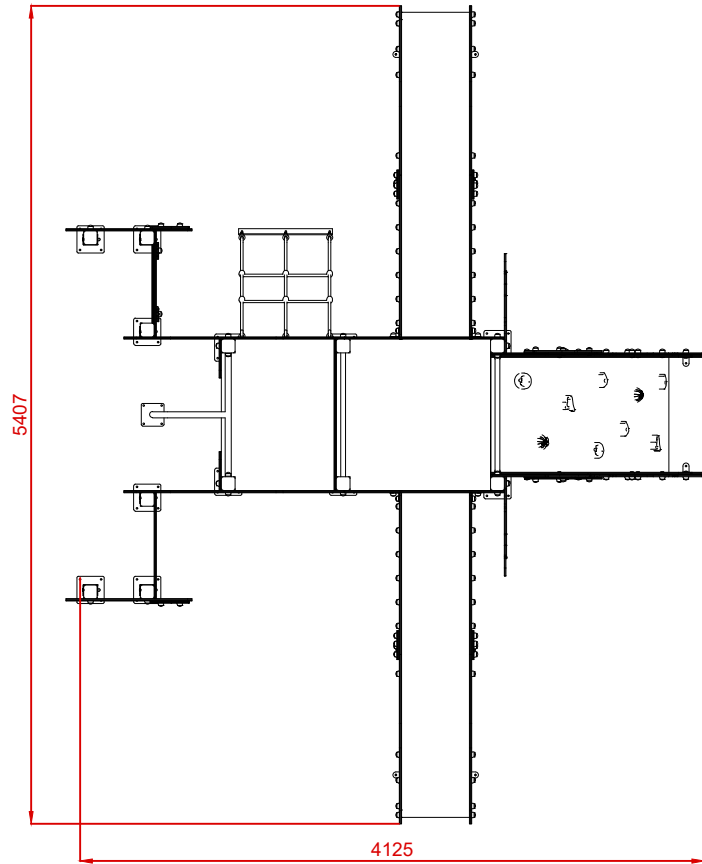
ALZADO



PERFIL IZQUIERDO



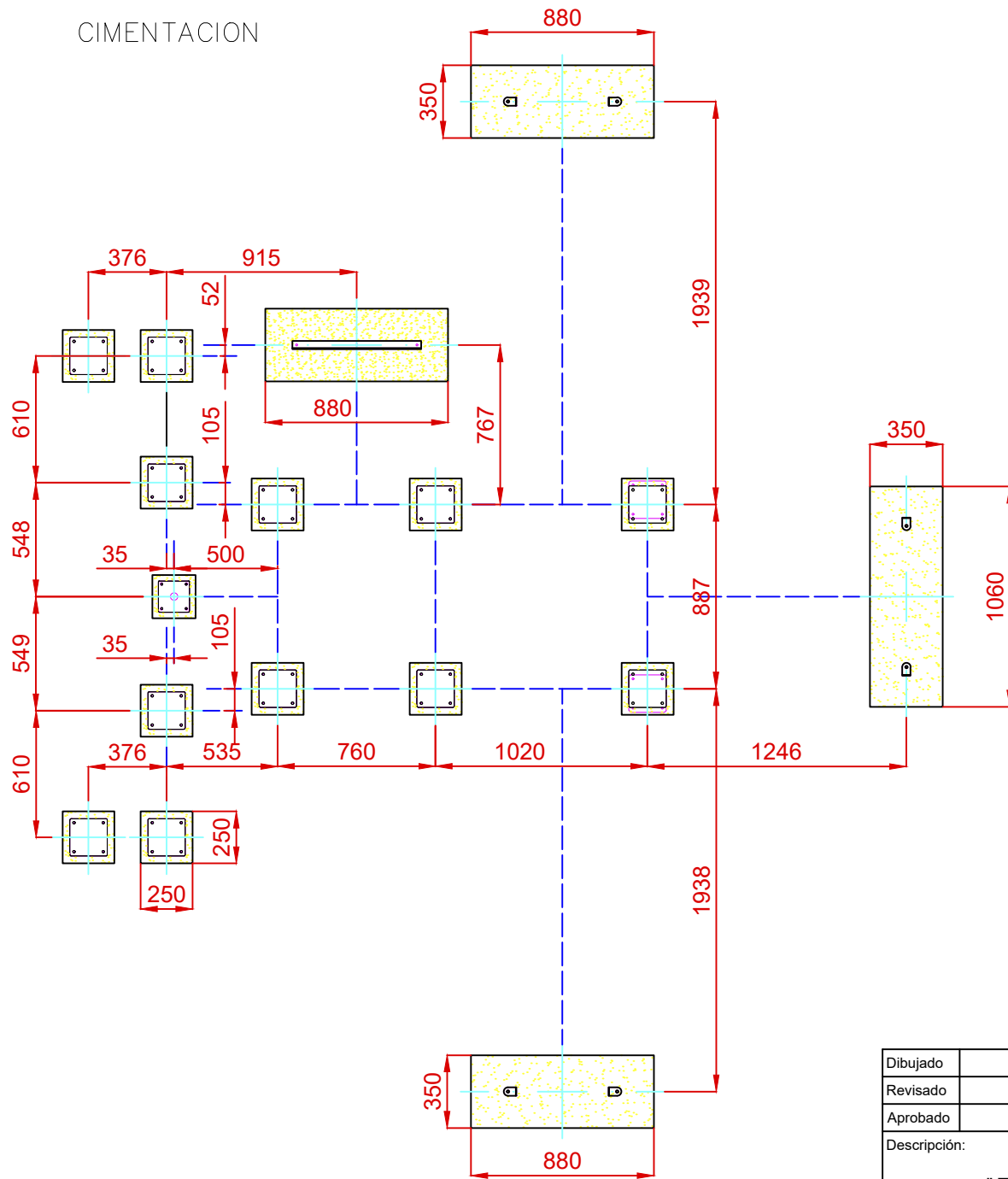
PLANTA



Área de seguridad: 36,28m²
Escala dibujo: 1/2

Dibujado		PLANO 1 VISTAS GENERALES	Ref: JRSCOM02
Revisado			
Aprobado			
Descripción:		Escala:	Nº Hoja
" TRICERATOPS "			2/4
		Fecha:	28/10/2020

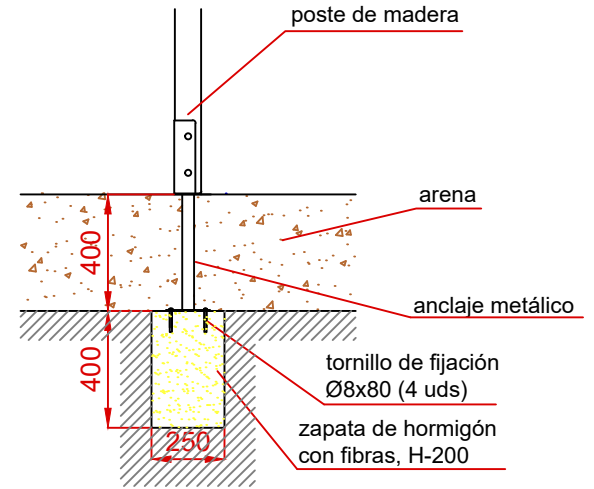
CIMENTACION



DETALLES CIMENTACIÓN

ESQUEMA DE CIMENTACIÓN EN ARENA

E: 2/1

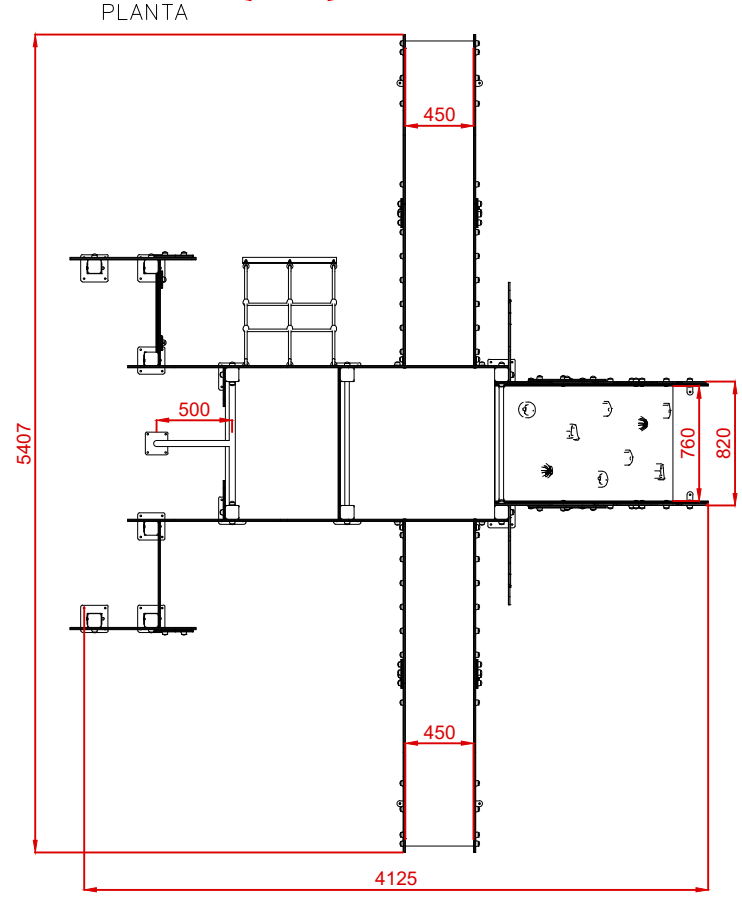
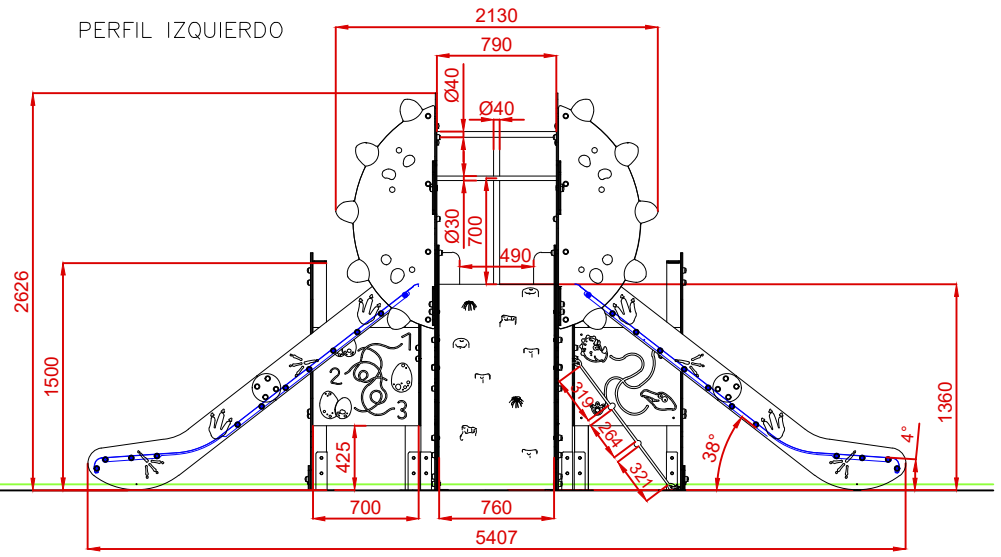
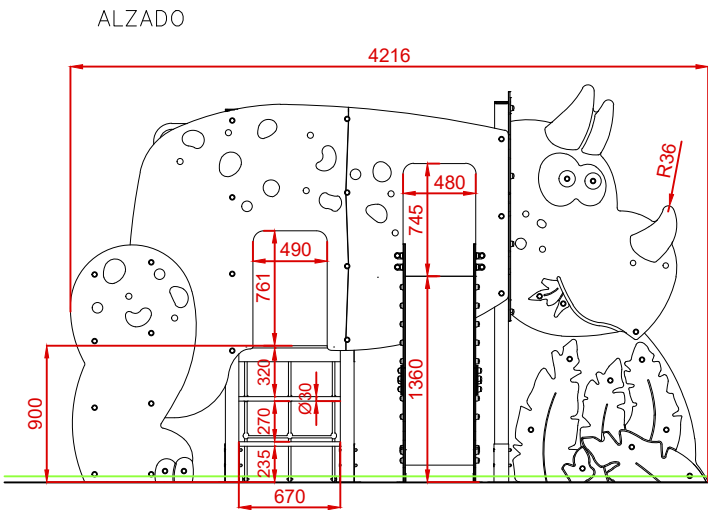


ESQUEMA DE CIMENTACIÓN EN HORMIGÓN

E: 2/1



Dibujado		PLANO 2		Ref: JRSCOM02
Revisado		CIMENTACIÓN Y ANCLAJES		
Aprobado				
Descripción:		Escala:	Nº Hoja	
" TRICERATOPS "			3/4	
		Fecha:	28/10/2020	



Dibujado		PLANO 3 VISTAS DE DETALLE		Ref: JRSCOM02
Revisado				
Aprobado				
Descripción:		Escala:	Nº Hoja	
" TRICERATOPS "			4/4	
		Fecha:	28/10/2020	